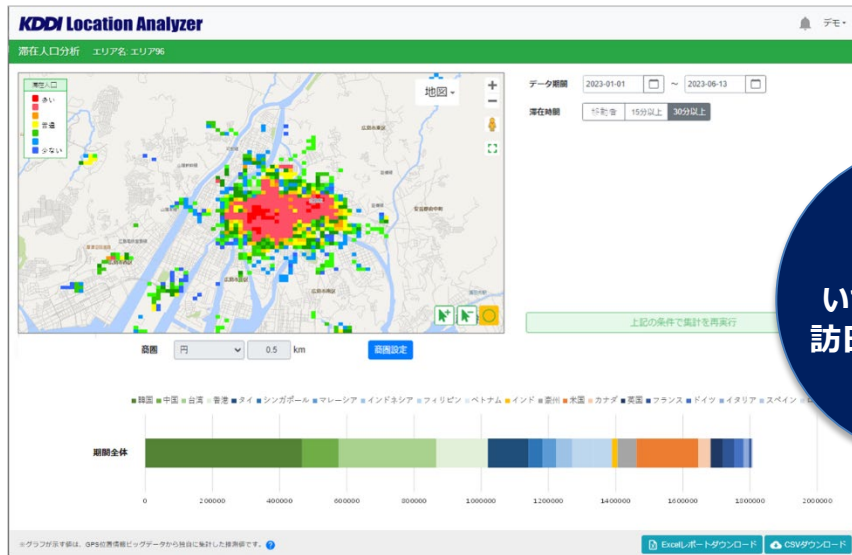


## 訪日外国人の人流を、20の国と地域別に把握できる セルフ人流分析ツール「KDDI Location Analyzer」 インバウンド版を、今秋より提供開始



定額制で  
いつでも何度でも  
訪日客の人流分析

技研商事インターナショナル株式会社（名古屋本社：愛知県名古屋市、東京本社：東京都新宿区、代表取締役：小島智海、以下、当社）は、KDDI 株式会社と共同開発した位置情報分析 GIS（地図情報システム）「KDDI Location Analyzer」に、インバウンド（訪日外国人）の訪問地等の人流・動態を 20 の国と地域別に把握できる人流分析ダッシュボードサービス「KDDI Location Analyzer（訪日外国人版）Powered by NAVITIME（以下、本サービス）」を搭載し、2023 年 10 月上旬以降、順次提供を開始いたします。

本サービスの活用により、不動産や観光・宿泊業等さまざまな業種で提供しているインバウンド向けサービスや、自治体の観光政策立案において、データに基づく検証や改善が可能となります。当社は、こうしたデータ分析環境の提供を通じ、インバウンド観光体験の価値向上や訪日外国人のさらなる消費拡大に向けたロジカルな施策立案を支援します。

### ■ 本サービスの概要

本サービスは、ナビタイムジャパンの訪日外国人向け経路検索・多言語観光案内アプリ「Japan Travel by NAVITIME」から利用者の同意を得て取得したインバウンド GPS データと属性アンケートを基に、20 の国と地域別にインバウンドの人流・動態分析が可能なサービスです。GPS の測位情報の活用で狭域メッシュ（125m）や施設サイズの分析ができ、きめ細やかなインバウンドの人流・動態分析が可能です。例えば、日本人と訪日外国人の動態の差を踏まえた地域や施設単位での最適な導線設計、複数の言語で案内等を行っている観光地における国籍別の最適な周遊ルート設定等に活かすことができます。

幅広い業種の企業に活用され、使いやすいと評価いただいている日本国内の人流ビッグデータ分析ツール「KDDI Location Analyzer」と同様に、直感的に操作できる UI/UX を搭載しています。「KDDI Location Analyzer」をご利用中のユーザーも特別な操作方法を覚える必要なく、すぐにインバウンド分析が可能です。

### (活用メリット)

- ・訪日外国人向け誘客プロモーションプランの立案
- ・インバウンド来訪のボリュームを国・地域別に把握し、施設内で対応すべき外国語を選定
- ・国内日本人と訪日外国人の動態の差を踏まえた、地域や施設内の最適な導線設計
- ・多言語対応の観光地紹介において、最適な周遊ルートに掲載
- ・地域住民へ訪日外国人の人流・動態を広報

### (サービス特長)

- ・Web 上で直感的に操作できるセルフ分析ツール
- ・コロナ禍前後の比較も可能
- ・ナビタイムジャパンのインバウンド向けアプリから取得した、施設単位や 125m 四方メッシュ単位のより粒度の細かい GPS ベースの位置情報データと属性アンケート情報を利用
- ・基地局ベースではなく、GPS ベースの位置情報で狭域メッシュ (125m) や施設サイズの分析が可能
- ・1 週間単位、かつ最小分析範囲は 125m 四方となるため、特定エリアや施設単位でのインバウンドの人流・動態分析も可能
- ・行政区界単位での分布分析や、任意で設定した 6 施設の同時分析も可能
- ・国内版とのセット契約で、国内日本人と訪日外国人の動態を同サービス内で確認でき、国内観光客とインバウンドを一体化した分析等が可能 (国内版と訪日外国人版の両方の利用契約が必要)
- ・分析結果を Excel 形式のレポートと CSV 形式でダウンロード可能

### (利用ビッグデータ)

ナビタイムジャパンが提供する訪日外国人向け経路検索・多言語観光案内アプリ「Japan Travel by NAVITIME」から利用者の同意を得て取得したインバウンド GPS データと属性アンケートのデータを活用しています。

#### 主なデータ

地域別/国籍別	20 の国と地域 (東アジア:韓国・中国・台湾等、北米:アメリカ・カナダ等、欧州:イギリス・フランス・ドイツ等、その他:インド・ロシア等)
滞在時間	測位 (数分ごと、通過も含む) / 滞在 (同一 1km メッシュに 30 分以上留まった場合)
訪日経験	初回訪日/2 回以上の訪日
時間帯別	全日/朝/昼/夜/深夜
集計粒度	125m メッシュ、行政区界、施設等
対象期間	2019 年 1~12 月、2022 年 11 月以降
更新頻度	週次更新

### (分析項目)

分類	項目	内容
①エリアの分析機能	滞在人口分析	メッシュ内の滞在者の人口と国籍別の内訳の可視化
②施設来訪者の分析機能	来訪者国籍分析	・推定来訪者の国籍、来訪時間等の可視化 ・任意のスポット (最大 6 件) までを比較可能
	単点分析ダッシュボード	推定来訪者の曜日別、訪日経験別等の属性を可視化

### （提供開始時期）

2023年10月上旬以降を予定

※詳細は、追って当社 HP (<https://www.giken.co.jp/>) よりご案内します。

### （ご利用に関するお問い合わせ先）

本サービスのご利用料金や機能、お申し込み方法等、ご利用に関するお問い合わせは、下記までお願いいたします。

TEL : 03-5362-3955

お問い合わせフォーム <https://www.giken.co.jp/contact/>

### 【KDDI Location Analyzer について】

KDDI Location Analyzer は、GPS 位置情報ビッグデータ（※）および属性（性別・年齢層等）情報を搭載したクラウド型 GIS（地図情報システム）で、当社と KDDI 株式会社との協業によって生まれ、2019年6月より提供開始しています。店舗や施設、特定エリアの来訪者数や時間帯・平休日別傾向、来訪者属性等を分析でき、多店舗展開のチェーン企業や消費財メーカー、各種サービス業、商業開発のデベロッパー、自治体、金融・不動産向けのコンサルタントが活用するエリアマーケティングツールとして導入が進んでいます。

○ 製品ページ : <https://www.giken.co.jp/service/kla/>

※位置情報ビッグデータとは、KDDI が au スマートフォンユーザー同意のもとで取得し、誰の情報であるかわからない形式に加工した位置情報データおよび属性情報（性別・年齢層等）を指します。

## ■ 当社について

### 〔事業概要〕

マーケティング向けデータ分析ツールの提供・運用支援を通じ、マーケティングデータ領域のエコシステム構築を進めることで、企業のデータに立脚した事業推進をサポート

### 商圏分析、エリアマーケティング向け GIS (地図情報システム)の提供

- ・商圏分析/エリアマーケティング用 GIS「MarketAnalyzer™ 5」
- ・GPS 位置情報データを搭載したクラウド GIS「KDDI Location Analyzer」他

### 蓄積した分析データ・ノウハウの提供

- ・データ・API・GIS エンジンの提供を通じたデータ戦略高度化の支援
- ・インストアの来訪者検知の仕組みの構築
- ・デジタル広告のセグメントの高度化

### 〔会社概要〕

会社名：技研商事インターナショナル株式会社

代表者：代表取締役 小嶋 智海

所在地：名古屋本社：愛知県名古屋市東区主税町 2-30 GSIビル

東京本社：東京都新宿区新宿 2-1-12 PMO 新宿御苑前 7F

設立：1976年1月

資本金：231,125,000円

URL：<https://www.giken.co.jp/>

### <本件に関するお問い合わせ先>

技研商事インターナショナル株式会社 東京本社（担当：マーケティング部 市川）

TEL：03-5362-3955 お問い合わせフォーム <https://www.giken.co.jp/contact/>