

店舗の商圈チェックツール「MarketAnalyzer™ Satellite」 「商業統計」ダッシュボードを搭載 ～自動車保有台数データも、より見やすくアップデート～

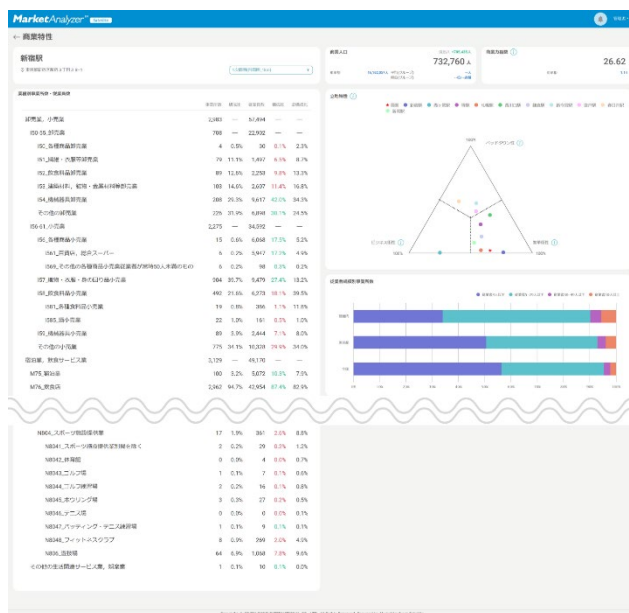
技研商事インターナショナル株式会社（名古屋本社：愛知県名古屋市、東京本社：東京都新宿区、代表取締役：小島智海、以下当社）は、2023年3月末より、商圈やエリア特性の比較・把握を容易に実現する当社のエリアマーケティング用地図情報システム（GIS）「MarketAnalyzer™ Satellite」上で、当社で独自開発した「商業統計」を、自動出力されるレポート上だけでなく、ダッシュボードでも詳しく閲覧できるようにいたします。

また、「自動車保有台数データ」についても、2023年2月よりExcelレポートだけでなくダッシュボードでも確認できるようバージョンアップしております。

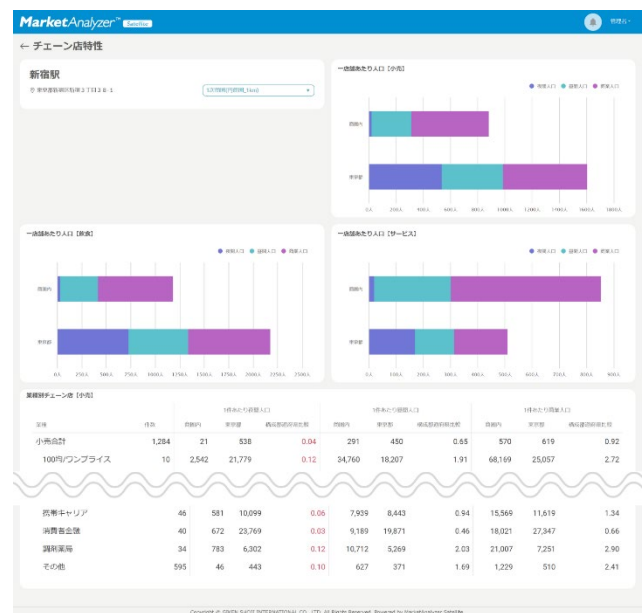
■ 「商業統計」等、最新データをダッシュボード表示

今回のアップデートで、ハイスパック商圈分析GIS「MarketAnalyzer™ 5」にて提供している最新版の商業統計レポートおよびチェーン店レポートを、「MarketAnalyzer™ Satellite」のダッシュボードでそれぞれ表示できるようになります。

○ 商業統計



NEW! 新規搭載のダッシュボード画面イメージ（商業特性）



NEW! 新規搭載のダッシュボード画面イメージ（チェーン店特性）

当社独自の「商業統計」は、地域や商圈の商業力を測る“商業力指数”や、そのエリアの買い物客を捉える“商業人口”等を把握できます。繁華街やターミナル駅等、商業集積の高い立地における出店エリア分析や、店舗販促企画等に多く活用されるデータです。

国勢調査から分かる夜間人口と比べ、昼間人口を把握することができます。

また、チェーン店舗の出退店情報も網羅し、競合チェーン店舗の出店状況を地図上に可視化できます。

（収録項目）

小売業年間販売額、従業者数、商業人口、業種別事業所数/従業者数、チェーン店の業種別件数を収録。

※小売業以外にも飲食店・サービス業等の業種も収録しています。

* r4b (自動レポート出力機能) でも商業統計データを閲覧できます。

商業特性：○○店 (2km)

出典：2016年商業統計、2016年経産省センサス、2022年روسマデータ

商業力指数	商圏内	(市町村) 商圏外	商業力指数
商業力指数	10.53	6.00	1.20
人口	707,863人		

業種	業種別	業種別	業種別	業種別	業種別
小売業	飲食業	宿泊業	娯楽業	医療業	教育業
100%	100%	100%	100%	100%	100%

業種	業種別	業種別	業種別	業種別	業種別
小売業	飲食業	宿泊業	娯楽業	医療業	教育業
100%	100%	100%	100%	100%	100%

業種別	業種別	業種別	業種別	業種別	業種別
小売業	飲食業	宿泊業	娯楽業	医療業	教育業
100%	100%	100%	100%	100%	100%

チェーン店：○○店 (2km)

出典：2022年روسマデータ、2016年商業統計、2015年経産省センサス

チェーン店	業種別	業種別	業種別	業種別	業種別
チェーン店	業種別	業種別	業種別	業種別	業種別
チェーン店	業種別	業種別	業種別	業種別	業種別

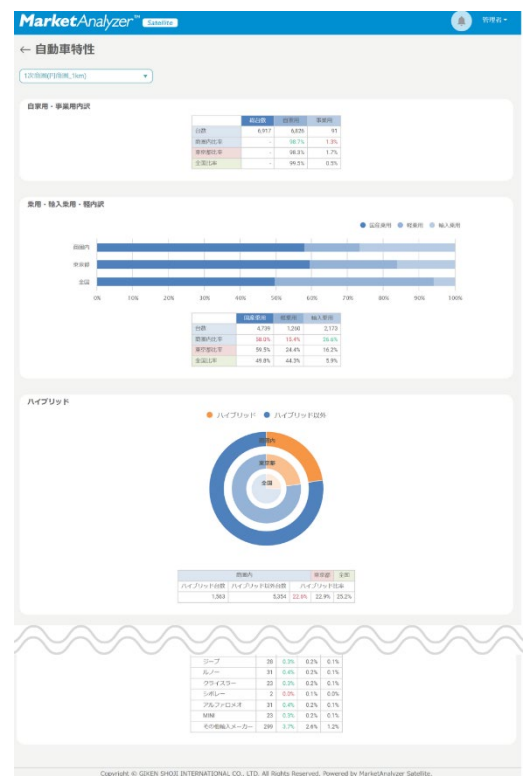
※レポートイメージ

○ 自動車保有台数データ

どこにどんな車が登録されているかがわかるデータです。自動車の保有状況や、どんな車種・車名の自動車を保有しているかは、生活者のライフステージやライフスタイルと関連するため、店舗周辺の特性把握や販促ターゲット要素の一つとして活用できます。本データはオプションとなります。従来「r4b (自動レポート出力機能)」での利用のみでしたが、2023年2月よりダッシュボードでも利用可能となりました。

- (収録項目)
- メーカー別 (国産、輸入車、軽)
- 業態別 (自家用、事業用)
- 初年度登録別 (月、年)
- 燃料別 (ガソリン、軽油、LPG、EV等)
- ハイブリッド (有無)
- 車種別 (ミニバン、ステーションワゴン等)

自動車保有台数	出典：2022年自動車保有台数調査、2021年自動車保有台数調査、2019年自動車保有台数調査
自動車保有台数	27
業態別	自家用 事業用
燃料別	ガソリン 軽油 LPG EV
車種別	ミニバン ステーションワゴン



r4b (自動レポート出力機能) イメージ

NEW! 新規搭載のダッシュボード画面イメージ

■ 「MarketAnalyzer™ Satellite」無料トライアル実施中

マニュアルレスで容易に操作できる商圈分析・エリアマーケティング GIS（地図情報システム）「MarketAnalyzer™ Satellite」は、2週間の無料トライアルが可能です。簡単なフォーム入力で、すぐにお使いいただけます。トライアル前に、詳細をお知りになりたい方やデモ画面等をご覧になりたい方は、お気軽にお問合せください。

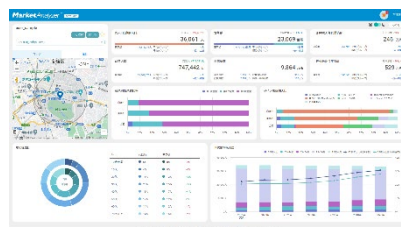
▶トライアル申込はこちら：<https://www.giken.co.jp/products/marketanalyzersatellite/trial/>

「MarketAnalyzer™ Satellite」とは

Webブラウザで、いつでもどこでも見たいエリアの商圈データ（人口や世帯年収、消費傾向等のデータ）をグラフ等で閲覧・分析・共有できるサービスです。

店舗の商圈データや顧客分布、競合店分布を、地図上で集計・可視化することで、エリアの特性を視覚的に把握できます。外出先やリモートワーク中でもスピーディな意思決定を可能にし、企業の収益やマーケティング業務の向上に貢献します。

2022年11月に、さらに使いやすくUI・UXを改善し、「専門知識がなくても、いつでも手軽に分析でき、現場の機動力や説得力が高まる」との支持を得ています。



▶製品 Web ページ：<https://www.giken.co.jp/products/marketanalyzersatellite/>

■ 当社について

【事業概要】

マーケティング向けデータ分析ツールの提供・運用支援を通じ、マーケティングデータ領域のエコシステム構築を進めることで、企業のデータに立脚した事業推進をサポート

商圈分析、エリアマーケティング向け GIS (地図情報システム)の提供

- ・商圈分析/エリアマーケティング用 GIS「MarketAnalyzer™ 5」
- ・GPS 位置情報データを搭載したクラウド GIS「KDDI Location Analyzer」他

蓄積した分析データ・ノウハウの提供

- ・データ・API・GIS エンジンの提供を通じたデータ戦略高度化の支援
- ・インスタの来訪者検知の仕組みの構築
- ・デジタル広告のセグメントの高度化

【会社概要】

会社名：技研商事インターナショナル株式会社

代表者：代表取締役 小島 智海

所在地：名古屋本社：愛知県名古屋市東区主税町 2-30 GSIビル

東京本社：東京都新宿区新宿 2-1-12 PMO 新宿御苑前 7F

設立：1976年1月

資本金：231,125,000円

URL：<https://www.giken.co.jp/>

<本件に関するお問い合わせ先>

技研商事インターナショナル株式会社 東京本社

担当：マーケティング部 市川 (いちかわ)

TEL：03-5362-3955 お問い合わせフォーム <https://www.giken.co.jp/contact/>