

報道関係者様 お客様各位

2020年10月28日

# セブン&アイ・クリエイイトリンクの“エリア分析DX”実務担当者が語る KDDI Location Analyzer 活用最前線をライブ配信 現場のリアルな声を紹介するWEBセミナー、11/19（木）開催

商圏分析・エリアマーケティングGIS（地図情報システム）の開発・販売・運用支援を行う技研商事インターナショナル株式会社（本社：愛知県名古屋市中区、代表取締役：小島 智海、以下「当社」）は、KDDI株式会社との協業で開発されたGPS位置情報データ搭載GIS「KDDI Location Analyzer」のユーザー企業である株式会社セブン&アイ・クリエイイトリンク様をお招きして活用シーンを紹介する無料のWEBセミナーを、2020年11月19日（木）に開催します。

## ■サービスの導入背景

セブン&アイ・ホールディングスの総合ディベロッパー会社として、全国に20店舗あるショッピングセンター「アリオ」等の企画、開発、運営を手掛ける株式会社セブン&アイ・クリエイイトリンク様。今年春からのコロナ禍の影響により、施設開発から運営まで、様々な調査業務を非接触型のWEBにシフトするため、KDDI Location Analyzerを導入しエリアマーケティングに活用しています。

### 【導入前の課題】

コロナ禍で、お客様アンケート等の接触型の調査が難しくなり、代替えとなるデータ収集方法を探していた。



### 【導入後の効果】

施設来訪者のデータを、以前より低コスト&スピーディに取得でき、新たに競合分析も容易にできるようになった。

◎ 導入後の費用対効果・活用の検証の詳細は、導入事例インタビューで紹介しています。

URL : <https://www.giken.co.jp/case-study/scl/>

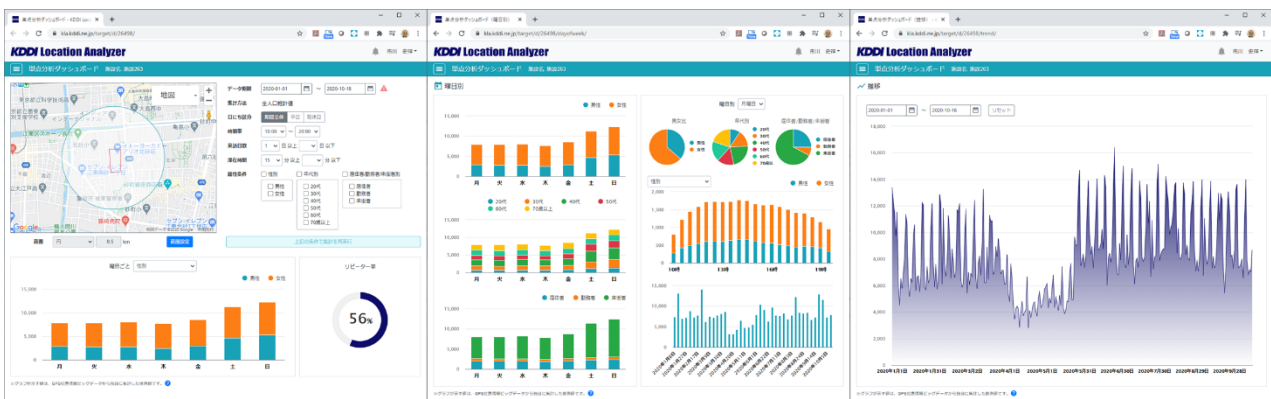
## ■WEBセミナー概要

「商圏分析のプロが語る」  
株式会社セブン&アイ・クリエイイトリンクが、エリア分析のDXを加速させる「KDDI Location Analyzer」を選んだわけ

参加費  
無料

- 開催日時 2020年11月19日（木） 10：30～11：45（75分）
- 会場 WEBセミナー形式で開催（定員 100名）※通信費は各自のご負担となります。
- 申込方法 こちらのWebページ（<https://www.giken.co.jp/seminar-event/42629/>）よりお願いします。尚、定員に達し次第、締切とさせていただきます。

お問い合わせの多い分析機能の使い方や、導入企業が実際に業務でどのような分析に活用しているのか。導入前と比べどのような効果があったのか等、ユーザー目線で具体的にご紹介いたします。



紹介例：単点分析ダッシュボード画面イメージ

（任意に指定した施設の来訪者数推移、レポート率、曜日別・時間帯別傾向、来訪者属性を把握出来る機能）

## 【講演内容】

### 第1部：KDDI Location Analyzer導入実務者が語る ～なぜ導入し、どう活用しているのか～



商業施設を開発・運営する当社が、なぜKDDI Location Analyzerを導入したのか、そしてどう活用しているのか（ショッピングセンターリニューアル変化把握・緊急事態宣言中、その後の変化・隣接施設との利用状況把握）など、最前線の視点でお話します。

講師：株式会社セブン&アイ・クリエイティク  
調査・マーケティング部 マネジャー 伊東 孝雄 様

### 第2部：「KDDI Location Analyzer」デモンストレーションと活用事例



デモンストレーションを中心に、マーケティング分野の商圈分析手法と事例をご紹介します。

- ・GoToトラベルキャンペーンの利用状況を可視化
- ・店舗立地により異なるコロナ影響度
- ・競合店舗と自社店舗の商圈カニバリ分析
- ・巣ごもり消費を数値化する（平均外出時間の算出） 等

講師：技研商事インターナショナル株式会社  
執行役員マーケティング部 部長 シニアコンサルタント 市川 史祥

### ○導入企業の他にも、多彩な企業とエリアマーケティングWEBセミナーを定期開催しています

#### 2020年11月11日（水）開催 ゲスト企業：株式会社unerry

生活者の「リアル行動」を「デジタル」で理解する～行動ビッグデータの統合・解析・可視化の最前線～

○詳細はこちら：<https://www.giken.co.jp/seminar-event/42787/>

#### 2020年11月13日（金）開催 共催企業：デジタル・アドバイジング・コンソーシアム株式会社

これからデータ活用を始めたいリテール・製造業向け！すぐに始められる、顧客データ分析とエリアマーケティング

○詳細はこちら：<https://www.giken.co.jp/seminar-event/42696/>

#### 2020年11月17日（火）開催 ゲスト企業：株式会社データインサイト

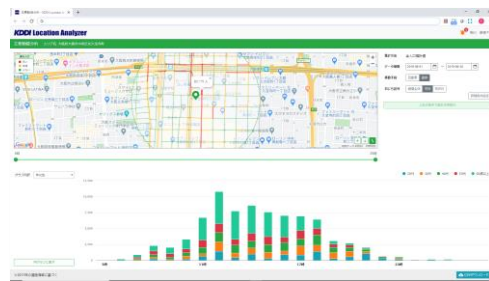
「地理データ戦略」×「オルタナティブデータ」～データ経営における戦略と地理データ解析～

○詳細はこちら：<https://www.giken.co.jp/seminar-event/42777/>

## ■【定額で使い放題】費用対効果の高さが好評のKDDI Location Analyzer

KDDI Location Analyzerは、GPS位置情報ビッグデータ（※）および属性（性別・年齢層等）情報を搭載したクラウド型GIS（地図情報システム）です。当社とKDDI株式会社との協業によって生まれ、2019年6月より提供開始しています。

店舗や施設、特定エリアの来訪者数や時間帯・平休日別傾向、来訪者属性などを分析可能。定額制で何度でも即座に分析が可能のため、エリア調査の多い多店舗展開のチェーン企業や消費財メーカー、各種サービス業、商業開発のデベロッパー、自治体、金融・不動産向けのコンサルタントの皆様に支持され、導入が広がっています。



【KDDI Location Analyzer分析画面】

※位置情報ビッグデータとは、KDDIがauスマートフォンユーザー同意のもとで取得し、誰の情報であるかわからない形式に加工した位置情報データおよび属性情報（性別・年齢層等）を指します。

○サービスサイト：<https://www.giken.co.jp/service/kla/>  
○無料トライアル実施中：<https://www.giken.co.jp/service/kla/trial/>

## ■ 会社概要

---

会社名：技研商事インターナショナル株式会社

代表者：代表取締役 小嶋 智海

所在地：愛知県名古屋市東区主税町2-30 GSIビル

設立：1976年1月

資本金：231,125,000円

事業：・エリアマーケティングGIS（地図情報システム）の開発、販売、サポート  
・センサス/市場データ及び各種業界向けデータベースの開発、販売  
・マーケティング分析プラットフォームによる情報提供・共有・連携サービス  
・中国市場のマーケティング指標及び商圈分析レポートの提供・連携サービス

URL：<https://www.giken.co.jp/>

### <本件に関するお問い合わせ先>

技研商事インターナショナル株式会社 東京支店 担当：マーケティング部 市川  
TEL：03-5362-3955 お問い合わせフォーム <https://www.giken.co.jp/contact/>