

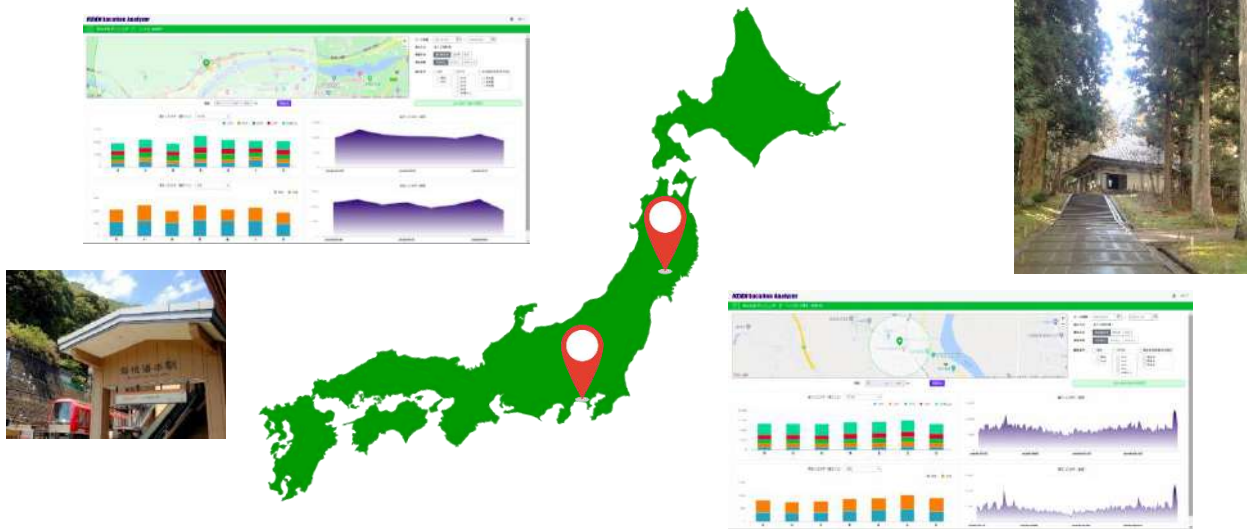
報道関係者様 お客様各位

2020年7月31日

7月の4連休で、関東近郊と地方の観光地の人出をGWと比較分析

岩手の名勝『平泉・中尊寺エリア』 20代の人出は3.4倍、全体の25%は関東から来訪 『箱根エリア』も若い世代の人出が4～5倍に、県外来訪率は倍増

商圏分析・エリアマーケティングGIS（地図情報システム）の開発・販売・運用支援を行う技研商事インターナショナル株式会社（本社：愛知県名古屋市、代表取締役：小島 智海、以下「当社」）は、KDDI株式会社と共同開発した地図情報システム「KDDI Location Analyzer」を用い、政府のGo To トラベルキャンペーン開始後初の連休と、緊急事態宣言下にあったゴールデンウィーク（以下、GW）で、地方の観光地として岩手県『平泉・中尊寺エリア』と、関東近郊の観光地として神奈川県『箱根エリア』の人出（20代以上）がどう変化したかを調査分析しましたので以下に発表します。



※写真はイメージです。

■ 調査概要および分析結果

スマートフォンのGPS位置情報ビッグデータ※1を分析できるKDDI Location Analyzerを用い、地方の観光地として岩手県『平泉・中尊寺エリア』と、関東近郊の観光地として神奈川県『箱根エリア』の通行人口※2を、時系列、世代別に分析。また、各エリアへの来訪者居住地の分布※2を調査しました。

- ・コロナ禍全体（3/1-7/26）の日別推移
- ・Go To トラベルキャンペーン開始後初の4連休（7/23-7/26）と、緊急事態宣言下にあった今年のGW（4/29-5/6）の通行人口比較
- ・7月4連休（7/23-26）において、どのエリアから何人来訪したかを可視化した来訪者居住地分布

・集計方法：全人口推計値
 ・時間帯：0時～24時
 ・分析地：箱根湯本駅、中尊寺バス停、それぞれを起点とした半径500m
 ＊通行人口とは、指定エリアを徒歩で通行した20代以上の人のGPS位置情報データを計測したものを示す
 ＊来訪者居住地分布は、指定エリアへの来訪者（20代以上）の推定居住地をGPS位置情報データから分析し、地図上に可視化したものを示す

※1 GPS位置情報ビッグデータとは、KDDIがauスマートフォンユーザー同意のもとで取得し、誰の情報であるかわからない形式に加工した位置情報データおよび属性情報（性別・年齢層）を指します。※2 取得するGPS位置情報データ（正解データ）および人口等の統計データをもとに、分析地における通行人口や来訪者居住地の推計を算出しています。

▶ 両エリア共通の傾向

7月4連休の人出は、GW中と比べ20代～30代の若い世代の来訪が増加傾向にあり、来訪者居住地も広域にわたる。

▶ 平泉・中尊寺エリアの傾向

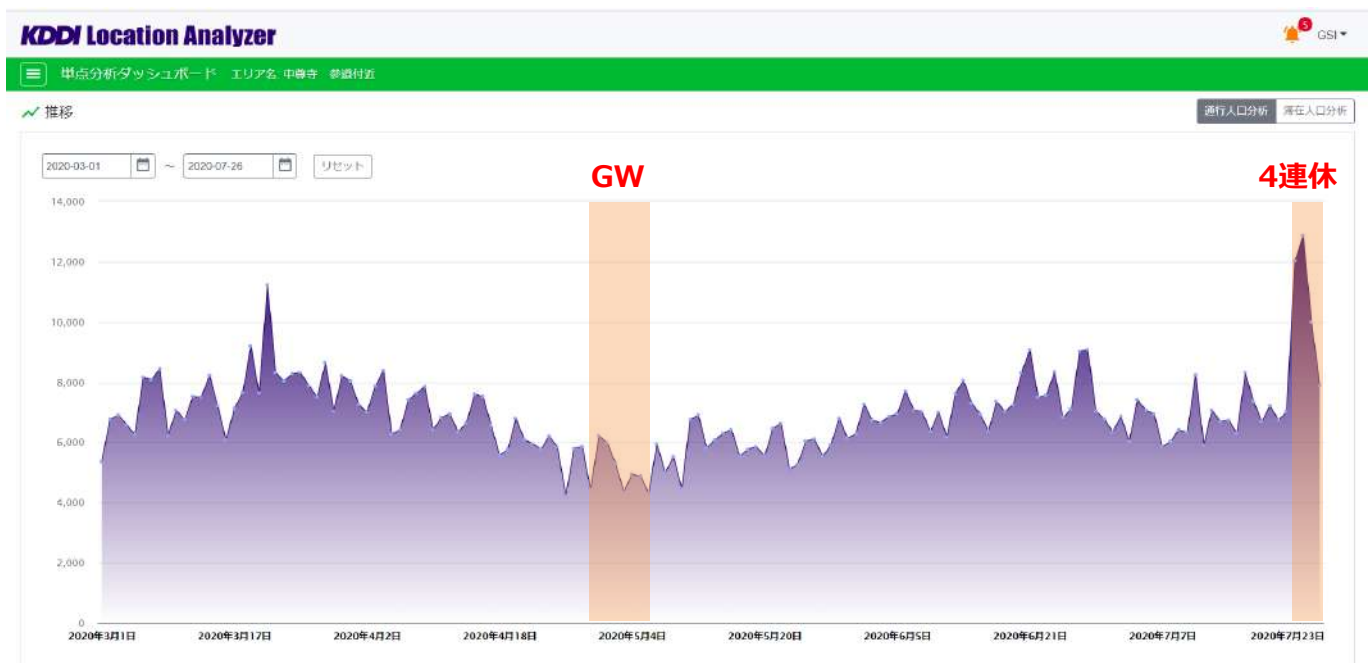
7月4連休の人出は、GW中と比べて20代は3.4倍に増。人出全体の25%は関東からの来訪。

▶ 箱根エリアの傾向

7月4連休の人出は、GW中と比べて20代は4倍、30代は5倍に増。県外からの来訪率は2倍以上に増加。

■ 『平泉・中尊寺エリア』の分析詳細

| 通行人口の日別推移



(7月4連休の通行人口)

	7/23	7/24	7/25	7/26	1日平均
通行人口 (人)	12,038	12,859	9,996	7,880	10,693

1日あたりの人出は
倍増

(GWの通行人口)

	4/29	4/30	5/1	5/2	5/3	5/4	5/5	5/6	1日平均
通行人口 (人)	4,436	6,214	5,985	5,302	4,351	4,938	4,882	4,326	5,054

(期間中の年代別 通行人口) ※1日平均

	20代	30代	40代	50代	60代以上
7月4連休 (7/23-7/26)	1,346	1,821	2,057	2,025	3,444
GW (4/29-5/6)	392	838	841	959	2,024
増加率 (倍)	3.4	2.2	2.4	2.1	1.7

50代以下は
全世代で倍以上
20代の人出は
3.4倍に

| 7月4連休（7/23-26）の来訪者の居住地分析

GWはほぼ岩手県内および近隣県からの来訪ですが、7月4連休ではより広域からの来訪が増え、関東地方からの来訪も大幅に増加していることが分かります。

（東北地方と関東地方からの来訪比較）

	東北地方	関東地方	（全体）
7月4連休（7/23-7/26）	4,020	1,731	7,014
GW（4/29-5/6）	1,411	42	1,453

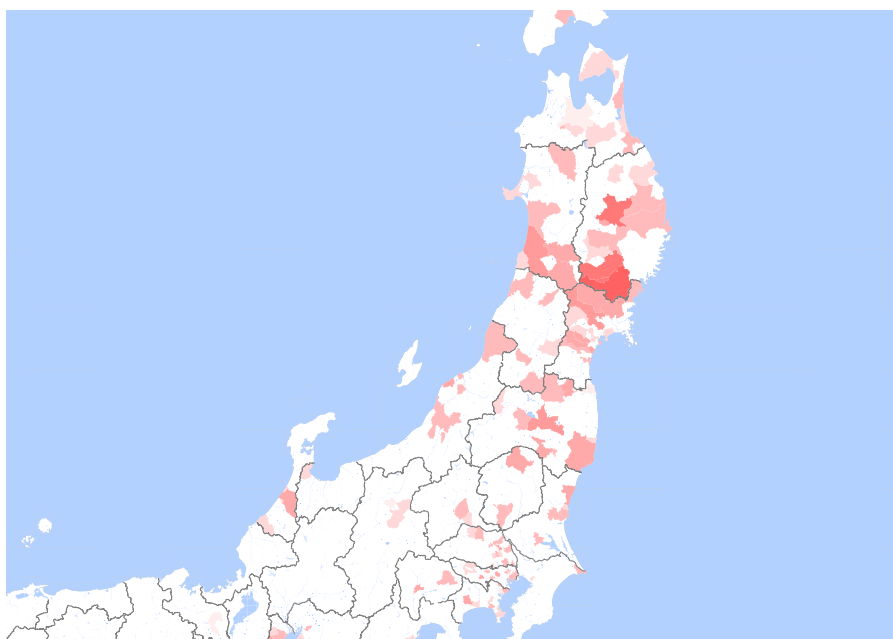
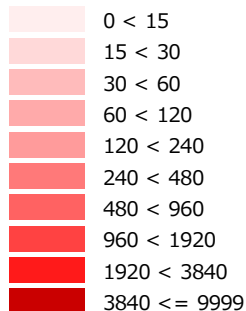
4連休中
全体の約25%が
関東からの来訪

（来訪者の居住地分布）※北海道を除く東日本の拡大図

KDDI Location Analyzerで収集した来訪者居住地データを、当社のGIS（地図情報システム）MarketAnalyzer™を活用し、広域地図で可視化しました。

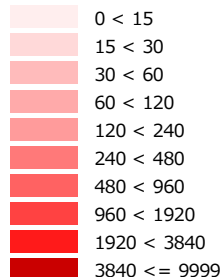
平泉・中尊寺（7月4連休）

来訪者が多いエリアほど濃い赤で色塗りしています。



平泉・中尊寺（GW期間）

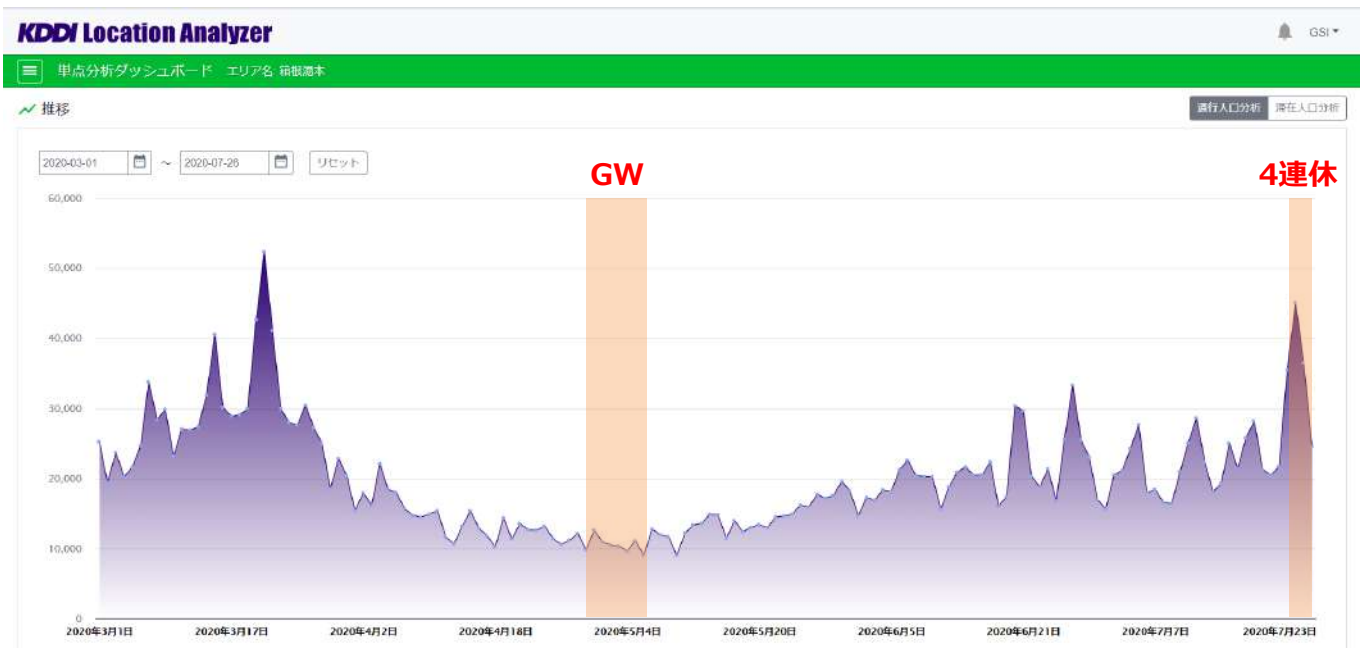
来訪者が多いエリアほど濃い赤で色塗りしています。



※来訪者居住地は、取得したGPS位置情報データの直近1か月の夜間（22～29時）の最頻滞在を推定居住地とし集計したものと定義します。上記の表は、指定エリアで計測されたGPS位置情報データの推定居住地を、東北地方（青森県、岩手県、宮城県、秋田県、山形県、福島県）と、関東地方（茨城県、栃木県、群馬県、埼玉県、千葉県、東京都、神奈川県）で抜粋し集計したものを表します。

■『箱根エリア』の分析詳細

| 通行人口の日別推移



(7月4連休の通行人口)

	7/23	7/24	7/25	7/26	1日平均
通行人口 (人)	35,465	45,092	36,489	25,449	35,624

GW中と比べ
1日あたりの人出は
3倍以上に増

(GWの通行人口)

	4/29	4/30	5/1	5/2	5/3	5/4	5/5	5/6	1日平均
通行人口 (人)	9,834	12,617	10,911	10,484	10,333	9,642	11,084	8,997	10,488

(期間中の年代別 通行人口) ※1日平均

	20代	30代	40代	50代	60代以上
7月4連休 (7/23-7/26)	7,647	6,416	7,118	5,738	8,705
GW (4/29-5/6)	1,889	1,246	2,037	1,883	3,433
増加率 (倍)	4.0	5.1	3.5	3.0	2.5

20代は4倍
30代は5倍
若い世代で大幅増

| 7月4連休 (7/23-26) の来訪者の居住地分析

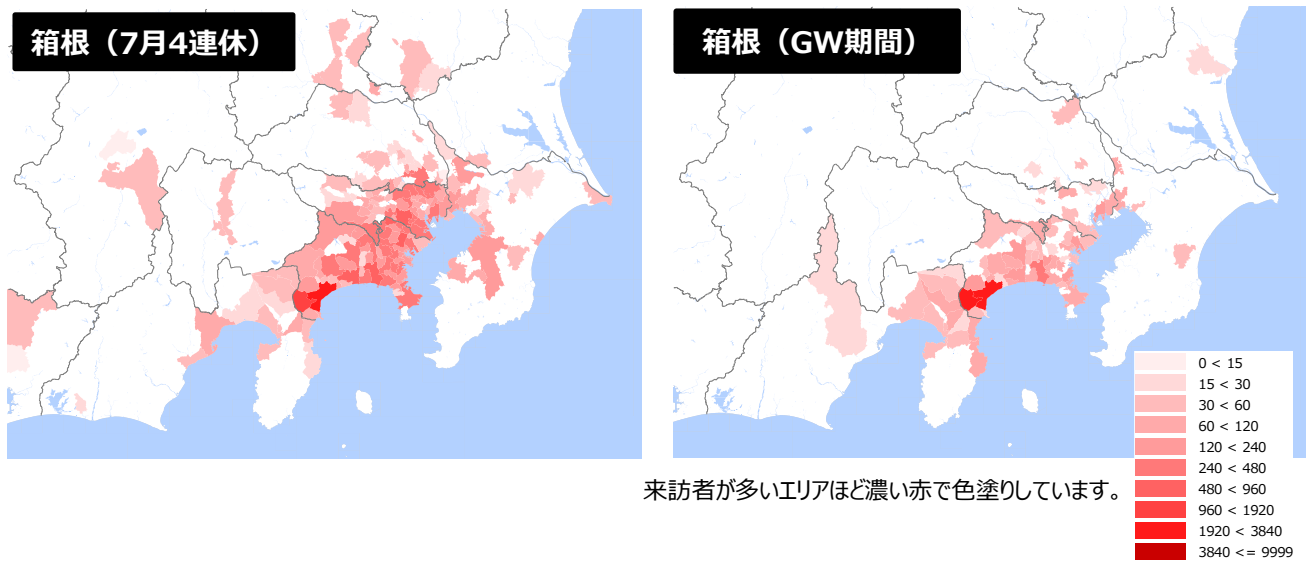
箱根エリアへの来訪は、7月4連休中もGW中も、全体の90%以上は関東地方が占めるものの、県外からの来訪率はGW中と比べ7月4連休は倍増しています。

	北海道	東北地方	関東地方	中部地方	近畿地方	中国地方	九州地方	県外来訪率
7月4連休 (7/23-7/26)	27	68	26,508	1,108	605	79	225	43.9%
GW (4/29-5/6)	0	35	9,384	667	53	0	0	17.1%

※上記の表は、北海道、東北地方（青森県、岩手県、宮城県、秋田県、山形県、福島県）、関東地方（茨城県、栃木県、群馬県、埼玉県、千葉県、東京都、神奈川県）、中部地方（新潟県、富山県、石川県、福井県、山梨県、長野県、岐阜県、静岡県、愛知県）、近畿地方（三重県、滋賀県、京都府、大阪府、兵庫県、奈良県、和歌山県）、中国地方（鳥取県、島根県、岡山県、広島県、山口県）、四国地方、九州地方（沖縄含む）で抜粋し集計したものを表します。

（来訪者の居住地分布）※関東を中心とした拡大図

KDDI Location Analyzerで収集した来訪者居住地データを、当社のGIS（地図情報システム）MarketAnalyzer™を活用し、広域地図で可視化しました。



来訪者が多いエリアほど濃い赤で色塗りしています。

■ KDDI Location Analyzerとは

KDDI Location Analyzerは、GPS位置情報ビッグデータ および属性（性別・年齢層等）情報を搭載したクラウド型GIS（地図情報システム）です。当社とKDDI株式会社との協業によって生まれ、2019年6月より提供開始しています。街に来訪する人の動きを、高い鮮度で細かく把握できるため、より踏み込んだ分析が可能。エリアマーケティングで最も活用される500mメッシュ単位よりさらに小地域な125mメッシュ単位でマイクロな分析を行うことができます。



【KDDI Location Analyzer分析画面】

無料トライアル受付中▶ <https://www.giken.co.jp/service/kla/trial/>

KDDI Location Analyzerのトライアル版を、2週間無償でお試しいただけます。お気軽にお問い合わせください。

■ 会社概要

会社名：技研商事インターナショナル株式会社

代表者：代表取締役 小嶋 智海

所在地：愛知県名古屋市東区主税町2-30 GSIビル

設立：1976年1月

資本金：231,125,000円

事業：・エリアマーケティングGIS（地図情報システム）の開発、販売、サポート

・センサス/市場データ及び各種業界向けデータベースの開発、販売

・マーケティング分析プラットフォームによる情報提供・共有・連携サービス

・中国市場のマーケティング指標及び商圈分析レポートの提供・連携サービス

URL： <https://www.giken.co.jp/>

＜本件に関するお問い合わせ先＞

技研商事インターナショナル株式会社 東京支店

東京都新宿区新宿2-1-12 PMO新宿御苑前 7F

お問い合わせ先：<https://www.giken.co.jp/contact/>

担当：マーケティング部 平井、市川

TEL：03-5362-3955 FAX：03-5362-3966