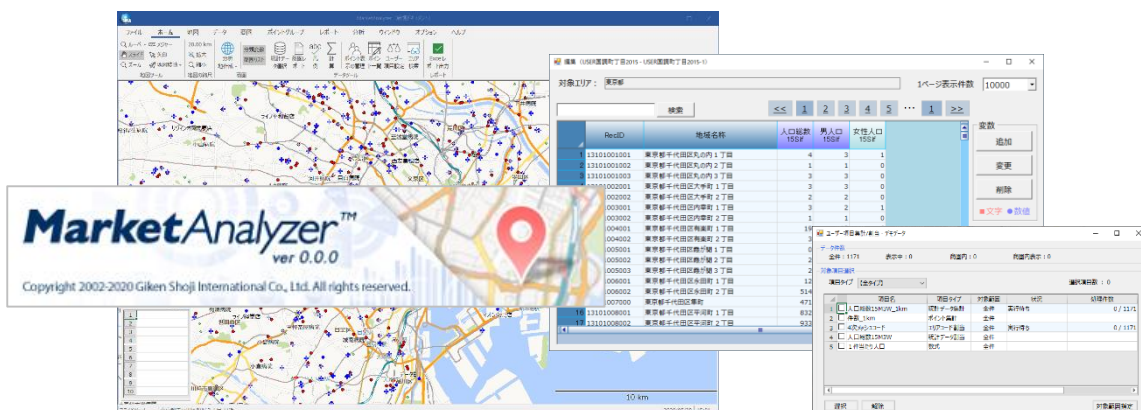


2020年6月17日

報道関係者様 お客様各位

## ビッグデータ時代の商圈分析に求められる機能と操作性を実現 MarketAnalyzer™ 5.0、7月リリース決定 ～第1弾は、“分析業務のスピードアップ”に向けデータ処理工程とUIを改良～

技研商事インターナショナル株式会社（本社：愛知県名古屋市、代表取締役：小嶋 智海、以下「当社」）は、GIS（地図情報システム）で処理するデータの大容量化を受け、2020年7月27日に、システムの処理能力や操作性を向上する自社のGISパッケージ「MarketAnalyzer™（マーケットアナライザー）5.0」をリリース予定です。



**MarketAnalyzer™ 5.0**操作画面（※画面は開発中のイメージです）

### ■ ビッグデータ対応「MarketAnalyzer™ 5.0」の概要

MarketAnalyzer™は、統計データや企業が保有する様々なビッグデータを地図に落とし込み、エリアの特性やポテンシャル、商圈特性などを分析するエリアマーケティング専用GIS（地図情報システム）です。このたび、ユーザーの声や市場のニーズを踏まえ、よりストレスのない分析環境を実現するため、段階的にシステムをバージョンアップしていくことになりました。

第1弾は、分析業務のスピードアップがテーマ。扱うデータが膨大になるにつれ分析に時間がかかるデータ処理の工程を効率化し、また多機能になるにつれ分かりにくくなる管理画面のUIを使いやすく改良します。

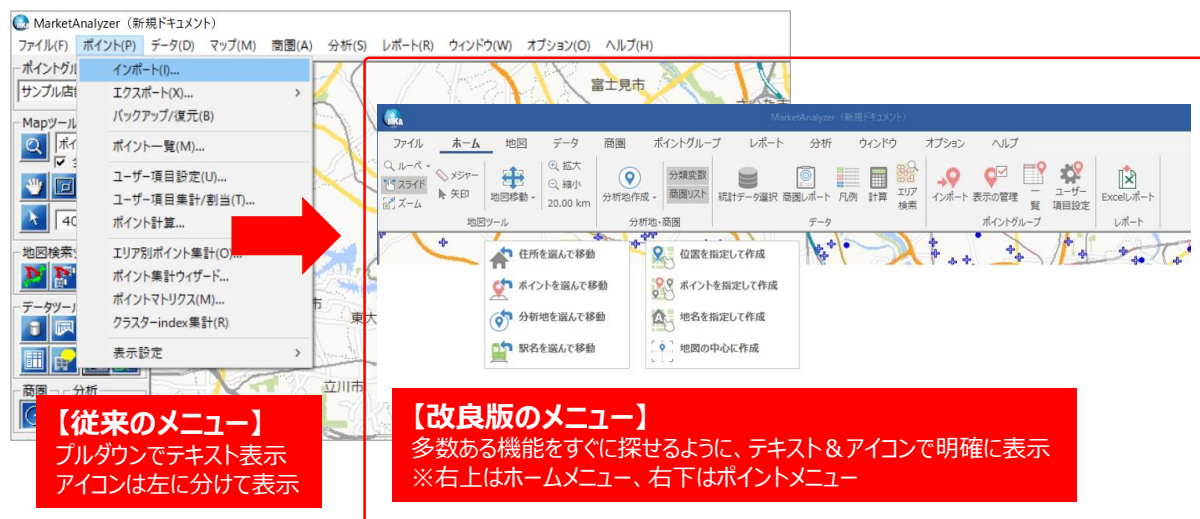
#### ○データの取得・処理作業のアルゴリズムを最適化し、分析にかかる時間をカット

MarketAnalyzer™は、ユーザーが保有しているデータ（店舗の売上や顧客情報等）や多様化する3rd Partyデータをインポートし、それらの位置情報に任意で選んだ統計データや様々な周辺データを付与した状態で多角的に分析することができます。元々エリアマーケティング専用高速エンジン「Tactician One®」により大容量データの処理は得意とするところですが、さらなるビッグデータ活用ニーズに対応すべく、データ処理のアルゴリズムを最適化しました。

アルゴリズムを刷新することで、処理時間の短縮やデータ処理中にMarketAnalyzer™の別の操作を行うことが可能となります。

## ○多数ある機能を効率よく探せるようUIを見直し、操作性をアップ

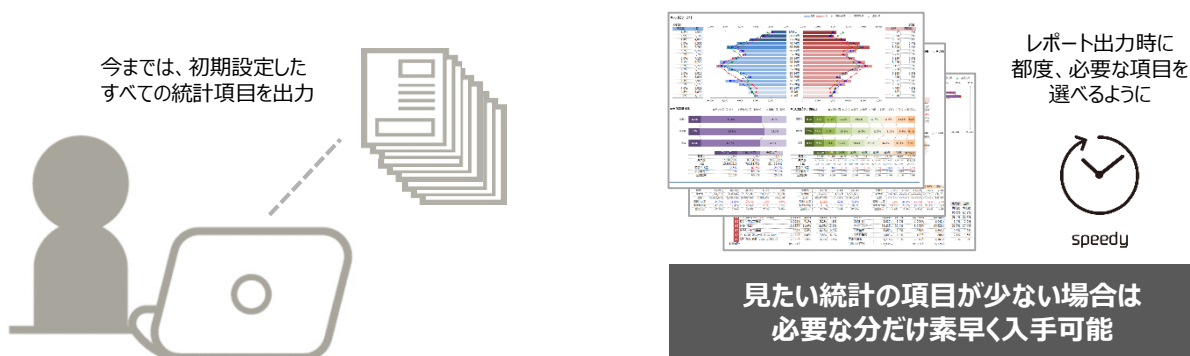
MarketAnalyzer™は、多機能がゆえに「どこに何の機能があるか探しにくい」というユーザーの声がありました。既に多数の分析機能があり今後も随時追加をしていくことから、すべての機能を同一スペースに集約でき、かつ関連性の高い機能をグループ化して配置できる「リボン形式」のUIに変更。オフィス系のツールにも使われておりユーザーに“慣れ感”もあるUIで、使いたい機能をすぐに見つけられるようにし、求める分析結果を得るまでのスピードの短縮を実現します。



※画面はメニュー部分がわかるよう切り取っております。また改良版のアイコンデザインは開発中のため、イメージとなります。

## ○分析レポートの項目をニーズに合わせて最適化でき、レポート出力の時間を圧縮

MarketAnalyzer™では、指定したエリアでの商圈レポートを出力できます。従来のレポートは、初期設定した項目の商圈データをすべて出力していましたが、用途によっては不要なデータも出力していました。今回の改良で、「必要なデータを迅速に入手」できるよう、出力するデータの項目を自由に設定できるようにしました。



## ■今後の開発（機能拡充）ロードマップ

MarketAnalyzer™5.0は、AIの活用も視野に入れ、よりユーザーのニーズに応えられる機能を今冬拡充予定です。

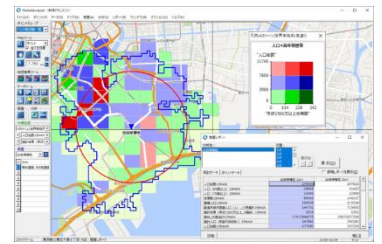
○第2弾 各種データからロジカルかつ具体的な顧客像が見える化する「ペルソナ分析機能（仮）」

○第3弾 出店・販促施策をデータで支える「AIエリアレコメンド機能（仮）」

## ■ 米国「Tactician Corporation」のGISエンジンを搭載したMarketAnalyzer™とは

### MarketAnalyzer™ 探索的かつ高度な分析によりエリアの特性を知るハイグレードGIS

高度で探索的な分析を可能とするエリアマーケティング・商圈分析専用のGIS（地図情報システム）で、国内2,000社以上の導入実績があります。オンプレミス版やクラウド版など様々なラインナップを用意。エリアごとの居住者属性のクラスターを知ることができる「居住者プロファイリングデータ」を利用すれば、地図上に人口、世帯、消費、年収などの統計データを重ね、店舗商圈のマーケットボリュームやターゲット分布を瞬時に把握することができる等の特長があります。



▶ 製品webページ : <https://www.giken.co.jp/products/marketanalyzer/>

#### 【ビッグデータ×GISのビジネス活用イメージ】

- ・メーカー : 顧客データや販売店データを地図上に可視化し、クラスター分析や類似店分析、予実分析に活用
- ・店舗 : イベント会場への来場者の性・年代の分析をプロモーション効果測定に活用
- ・食品スーパー : 自社店舗や競合店舗への来店者属性の分析を、新規出店に伴う周辺店舗や商圈への影響把握に活用
- ・百貨店 : 来館者分析を、店舗リニューアル後の効果測定に活用

### 当社は、米国「Tactician Corporation」のアジアパシフィックパートナーです。

当社は、1993年にエリアマーケティング用GISエンジンメーカーであるTactician社（米国マサチューセッツ州）と総代理店契約を締結。その後資本提携や共同開発を実施して、アジアパシフィックの市場を統括しています。

「Tactician One®」の日本語版発売を経て、同GISエンジンを活用した商圈分析GISパッケージをリリース。また、2002年にはエリアマーケティング用高速GISエンジンを搭載したハイグレード商圈分析GISパッケージ「MarketAnalyzer™」をリリースするなど、長きにわたりGISの進化と顧客へのノウハウ提供に取り組んでおり、これからも全世界のTacticianファミリーに優れた技術を提供します。

・Tactician Corporation コーポレートサイト : <http://www.tactician.com/>

## 会社概要

会社名 : 技研商事インターナショナル株式会社

代表者 : 代表取締役 小嶋 智海

所在地 : 愛知県名古屋市東区主税町2-30 GSIビル

設立 : 1976年1月

資本金 : 231,125,000円

事業 : ・ エリアマーケティングGIS（地図情報システム）の開発、販売、サポート  
・ センサス/市場データ及び各種業界向けデータベースの開発、販売  
・ マーケティング分析プラットフォームによる情報提供・共有・連携サービス  
・ 中国市場のマーケティング指標及び商圈分析レポートの提供・連携サービス

URL : <https://www.giken.co.jp/>

#### <本件に関するお問い合わせ先>

技研商事インターナショナル株式会社 東京支店

担当 : マーケティング部 市川（いちかわ）

東京都新宿区新宿2-1-12 PMO新宿御苑前 7F TEL : 03-5362-3955 FAX : 03-5362-3966

お問い合わせフォーム <https://www.giken.co.jp/contact/>