

# GPS位置情報を活用した新しい商圈分析 **KDDI Location Analyzer**

店舗・施設のエリアマーケティング手法と事例をご紹介します

チェーン企業・広告代理店・BtoCメーカーの担当者様 必見！

こんな方に  
オススメ

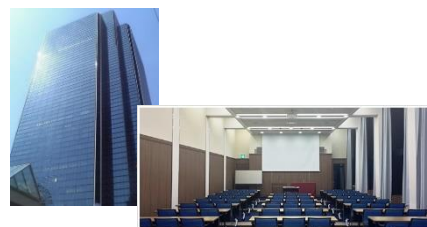
- ・店舗開発、販売促進、経営企画、マーケティング担当様
- ・GPS位置情報を用いたマーケティング手法を知りたい方
- ・エリアマーケティングに新しい分析軸を取り入れたい方
- ・最新の商圈分析手法や業界動向の情報がほしい方

事例紹介  
セミナー

※事前申込みは必須です。  
申込みがない場合は入場をお断りします。

2019年11月8日 金

開催時間 14:30～16:30 (14:15～受付)



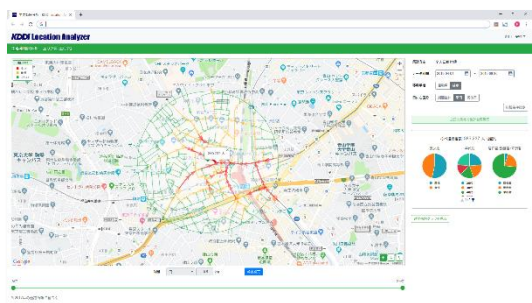
会場 梅田センタービル 31階 ホワイトホール

定員 60名

大阪市北区中崎西2-4-12

阪急梅田駅より徒歩5分/地下鉄梅田駅より徒歩7分/JR大阪駅より徒歩10分

技研商事インターナショナルでは、商圈分析・エリアマーケティングに関する最新動向や分析手法・事例を紹介するセミナーを定期開催しています。今回はKDDI株式会社の清水様をゲスト講師にお呼びして、通信キャリアの持つGPS位置情報ビッグデータの活用についてご講演いただきます。また、商圈分析手法と事例について、KDDIと当社で共同開発したクラウド型GIS（地図情報システム）「KDDI Location Analyzer」のデモンストレーションを交えてわかりやすく解説します。



2019年9月、最新機能「主要動線分析」リリース

## KDDI Location Analyzerとは

GPS位置情報ビッグデータを搭載したこれまでにないGIS（地図情報システム）性・年代（推計ではない正解データ）や居住、勤務、来街に関する属性データを活用し、商圈や来訪者、時間別傾向など、鮮度の高いエリアマーケティングを可能にするセルフ分析ツールです。

（※）位置情報ビッグデータとは、KDDIがauスマートフォンユーザー同意のもとで取得し、誰の情報であるかわからない形式に加工した位置情報データおよび属性情報（性別・年齢層）を指します。

GPS位置情報を活用した新しい商圈分析

## KDDI Location Analyzer

店舗・施設のエリアマーケティング手法と事例をご紹介します

# 2019年11月8日

金

開催時間 14:30～16:30 (14:15～受付)

会場 梅田センタービル 31階 ホワイトホール

大阪市北区中崎西2-4-12

阪急梅田駅より徒歩5分/地下鉄梅田駅より徒歩7分/JR大阪駅より徒歩10分

参加  
無料

### 第1部 KDDIの位置情報ビジネスの取組みとデータ活用ソリューション構想

現在、GPS、Wi-Fi等、各種位置情報が存在します。KDDIでは、その長所短所を俯瞰的に捉え、お客様保護を最重要視点を位置情報ビジネスに取り組みと共に、リテール業界をはじめとした様々な業界の皆さまの課題を解決させていただきたく、データドリブンな施策支援を始めています。

本パートでは、KDDIが推進するデータ分析～マーケティング（集客・CRM）施策～効果検証のソリューション構想をお話します。



KDDI株式会社

パーソナル事業本部 ビジネスマネジメント本部  
データマネジメント部 マネージャー

清水 大介 様

1997年総合広告会社入社。のちに2000年に新聞社へ入社し、一貫して広告営業並びに新規媒体プロデュースに従事。2007年 KDDIグループにジョイン。モバイル広告事業において企画営業、新商品企画等の担務を経て、KDDIで、新規協業メディアやauスマートパス等の新規事業の企画開発に従事し、2017年より位置情報を中心としたキャリアビッグデータ活用新規ビジネス、サービス企画を担当。

### 第2部 KDDI Location Analyzerを用いたエリアマーケティング手法と事例



GIS（地図情報システム）は国内では約30年前から活用されています。従来の国勢調査などの基礎的センサスデータだけではなく、GPSを始めとする「オルタナティブデータ（代替データ）」を用いることによって分析手法や得られる知見が大きく進化しています。

本パートでは、具体的な事例をGISのデモンストレーションを交えて解説します。

技研商事インターナショナル株式会社  
執行役員 マーケティング部 部長  
市川 史祥

1972年東京生まれ。早稲田大学政治経済学部卒業。不動産業、出版社を経て2002年より技研商事インターナショナルに所属。小売・飲食・メーカー・サービス業などのクライアントへGIS（地図情報システム）の運用支援・エリアマーケティング支援を行っている。わかりやすいセミナーが定評。年間講演実績90回以上。

#### 申込方法

弊社HPから <https://www.giken.co.jp/seminar-event/> の申し込みフォームにご入力下さい。

FAXから 下記申込欄にご記入後、FAX 03-5362-3966まで送信してください。

3営業日以内に受付メールをお送りします。万一3営業日が経過しても連絡がない場合、大変お手数ではございますが、再度FAXをお送りいただくか、セミナー運営事務局までご連絡ください。

- ・天災及びその他やむを得ない事情により、予告なく開催を中止させていただく場合がございます。
- ・本セミナーは事前申込が必須です。お申込みが無い場合、参加をお断りします。
- ・同業他社および個人の方のお申込みはお断りします。
- ・当社の判断によりセミナーへのご参加を理由のご説明なくお断りする場合がございます。
- ・お申込状況によって1社あたりのご参加人数を調整をさせていただく場合もございます。あらかじめご了承ください。

#### お申し込み

<https://www.giken.co.jp/seminar-event/>

FAX : 03-5362-3966

貴社名

TEL

FAX

ご住所

氏名

部署名

Email

お申し込みいただいたお客様の個人情報は、弊社の「個人情報保護方針」([https://www.giken.co.jp/privacy\\_policy/](https://www.giken.co.jp/privacy_policy/))に同意いただいたものとし、安全且つ厳重に管理いたします。個人情報は各種セミナー、イベントや製品情報のご案内に利用し、講演企業以外にご同意なく第三者に開示・提供することはありません。その他の事項については「個人情報の取扱いについて」([https://www.giken.co.jp/privacy\\_policy/](https://www.giken.co.jp/privacy_policy/))をご参照下さい。



技研商事インターナショナル株式会社  
セミナー運営事務局

〒160-0022  
東京都新宿区新宿2-1-12 PMO新宿御苑前7F  
TEL:03-5362-3955