

2018年8月20日

報道関係者様 お客様各位

店舗開発の商圈調査が「いつでも、どこでも」

MIP® | Marketing Intelligence Platformが スマートフォンに対応

技研商事インターナショナル株式会社（本社：愛知県名古屋市、代表取締役：小島智海 以下「当社」）の提供する、小売業・飲食業・消費財メーカー向けのクラウド型商圈情報プラットフォーム「マーケティング インテリジェンス プラットフォーム（略称：MIP®）」が、スマートフォンでの利用・分析に2018年8月20日(月)より対応しました。

チェーン企業の店舗開発においては、出店候補地の現地調査を行った後、データによる商圈分析をオフィスに戻って実施していました。MIP®がスマートフォンでも利用できるようになると、現地調査しているその場で商圈範囲を確認し、商圈内人口などのマーケットボリュームを把握できます。更に物件情報や写真等のファイルをその場で登録・保存できるため、情報の蓄積や共有が効率化されます。

MIP®をスマートフォンで利用するための追加設定や費用は不要で、2018年8月20日より利用可能です。



Marketing Intelligence Platform

MIP® | マーケティング インテリジェンス プラットフォーム

店舗の商圈分析データを一元管理し、各階層・部門での意思決定の最適化を支援するWEBGIS。インターネットブラウザがあれば、いつでもどこでも情報の閲覧・商圈分析を行えます。他のクラウドサービスのAPIや社内のサブシステム、各種BIツールとマッシュアップすることも可能です。



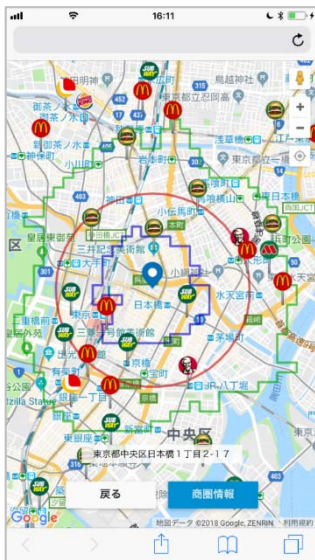
■ MIP® の主な機能

- ・ Google Maps基本機能
- ・ 商圈表示
- ・ 商圈データ取得・表示
- ・ ターゲット分布表示
- ・ 競合店舗表示・出退店把握
- ・ 物件調査内容の登録・共有

■ MIP® 製品URL

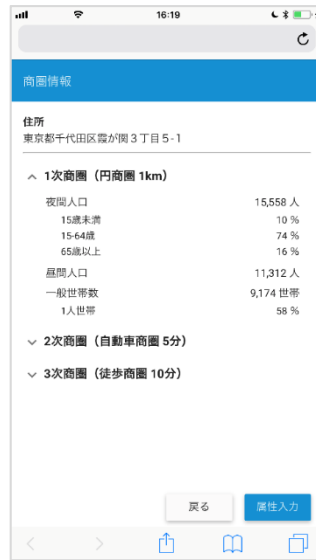
<https://www.giken.co.jp/service/cloud-service/mip/>

■ MIP® のスマートフォンでの分析画面（一部）



【多彩な商圏設定】

出店候補地の商圏を設定。半径XXkmという円形商圏だけではなく、徒歩、自転車、自動車、任意の多角形も設定可能。



【商圏データの取得・表示】

設定した商圏内の昼間人口・夜間人口を瞬時に取得。数値データで商圏特性を把握。



【物件調査内容の登録・共有】

出店候補地を現地調査した結果をその場で登録・閲覧。すばやく、簡単に物件情報の共有が可能。



【データ・ファイルの登録・共有】

現地で撮影した写真や各種書類などのデータをその場で登録・閲覧。

■ 会社概要

会社名：技研商事インターナショナル株式会社

代表者：代表取締役 小島 智海

所在地：愛知県名古屋市中区主税町2-30 GSIビル

設立：1976年1月

資本金：231,125,000円

事業：
 ・エリアマーケティングGIS（地図情報システム）の開発、販売、サポート
 ・センサス/市場データ及び各種業界向けデータベースの開発、販売
 ・マーケティング分析プラットフォームによる情報提供・共有・連携サービス
 ・中国市場のマーケティング指標及び商圏分析レポートの提供・連携サービス

URL：<https://www.giken.co.jp/>

<本件に関するお問い合わせ先>

技研商事インターナショナル株式会社 東京支店 担当：マーケティング部 市川（いちかわ）

TEL：03-3506-1800 FAX：03-3506-1807

お問い合わせフォーム <https://www.giken.co.jp/contact/document.php>