
商圈調査レポート -診療圏レポートサンプル-

平成21年7月30日

診療圏レポート: 診療圏レポートサンプル (2km)

人口総数	商圏内						東京都構成比		
	総数		男性		女性		総数	男性	女性
常住人口	265,564人	51.0%	131,347人	49.5%	134,217人	50.5%	-	49.8%	50.2%
昼間人口	255,038人	49.0%	-	-	-	-	-	-	-

年齢別人口	商圏内						東京都構成比		
	総数		男性		女性		総数	男性	女性
0-4歳	8,803人	3.3%	4,576人	3.5%	4,227人	3.2%	3.8%	3.9%	3.7%
5-9歳	8,154人	3.1%	4,153人	3.2%	4,001人	3.0%	3.9%	4.0%	3.8%
10-14歳	7,894人	3.0%	4,008人	3.1%	3,886人	2.9%	3.8%	3.9%	3.6%
15-19歳	9,545人	3.6%	4,829人	3.7%	4,717人	3.5%	4.5%	4.7%	4.4%
20-24歳	17,753人	6.7%	9,191人	7.0%	8,562人	6.4%	6.9%	7.3%	6.6%
25-29歳	25,042人	9.5%	13,019人	10.0%	12,023人	9.0%	7.9%	8.2%	7.6%
30-34歳	26,892人	10.2%	13,674人	10.5%	13,218人	9.9%	9.0%	9.3%	8.8%
35-39歳	22,652人	8.6%	11,618人	8.9%	11,033人	8.3%	8.3%	8.6%	7.9%
40-44歳	18,987人	7.2%	9,968人	7.6%	9,020人	6.8%	7.1%	7.5%	6.8%
45-49歳	15,325人	5.8%	8,001人	6.1%	7,324人	5.5%	5.9%	6.1%	5.7%
50-54歳	16,093人	6.1%	8,313人	6.4%	7,780人	5.8%	6.2%	6.4%	6.0%
55-59歳	19,937人	7.6%	10,276人	7.9%	9,662人	7.2%	7.6%	7.7%	7.5%
60-64歳	16,738人	6.3%	8,216人	6.3%	8,522人	6.4%	6.6%	6.4%	6.7%
65-69歳	14,218人	5.4%	6,548人	5.0%	7,671人	5.8%	5.7%	5.4%	5.9%
70-74歳	12,922人	4.9%	5,584人	4.3%	7,339人	5.5%	4.9%	4.6%	5.3%
75-79歳	10,342人	3.9%	4,146人	3.2%	6,196人	4.6%	3.6%	3.2%	4.1%
80-84歳	6,916人	2.6%	2,541人	1.9%	4,375人	3.3%	2.3%	1.7%	2.9%
85歳以上	5,584人	2.1%	1,761人	1.4%	3,823人	2.9%	1.9%	1.2%	2.7%

世帯数	商圏内		東京都	
一般世帯数	135,385世帯	-	-	-
1人世帯	68,242世帯	50.4%	42.5%	
2人世帯	30,775世帯	22.7%	24.7%	
3人世帯	18,425世帯	13.6%	15.8%	
4人世帯	13,265世帯	9.8%	12.5%	
5人世帯	3,597世帯	2.7%	3.4%	
6人世帯	833世帯	0.6%	0.8%	
7人以上世帯	247世帯	0.2%	0.3%	

住宅所有の関係	商圏内		東京都	
一般世帯数	135,385世帯	-	-	-
住宅に住む一般世帯	132,163世帯	-	-	-
持ち家世帯	59,835世帯	45.3%	47.4%	
公営公団公社の借家世帯	1,560世帯	1.2%	9.0%	
民営の借家世帯	62,665世帯	47.4%	38.4%	
給与住宅世帯	4,987世帯	3.8%	3.6%	
間借世帯	3,117世帯	2.4%	1.6%	

住宅の建て方	商圏内		東京都	
一戸建世帯	39,216世帯	30.4%	31.9%	
長屋建世帯	2,092世帯	1.6%	1.5%	
共同住宅世帯	87,508世帯	67.9%	66.5%	
1・2階建	24,506世帯	19.0%	16.4%	
3-5階建	37,874世帯	29.4%	26.4%	
6-10階建	14,560世帯	11.3%	13.2%	
11階以上	10,568世帯	8.2%	10.6%	

出典: 平成17年国勢調査

注: 昼間人口データに関しては「2005年国勢調査2006年事業所統計リンク結果」を使用しています。

診療圏レポート: 診療圏レポートサンプル (2km)

小売業計	商圏内	東京都
小売業店舗数	2,679店	-
小売業年間販売額	27,348,910万円	-
小売業売場面積	176,796㎡	-

業種別店舗数	商圏内	東京都
A 買回り品	1,330店	49.7%
B 最寄り品	1,256店	46.9%
C 各種商品小売業	5店	0.2%
D その他	88店	3.3%

産業別店舗数	業種分類	商圏内	東京都
産業別小売業	-	2,679店	-
織物・衣服・身回品	-	466店	17.4%
呉服・服地・寝具	A	59店	2.2%
男子服	A	49店	1.8%
婦人・子供服	A	206店	7.7%
靴・履物	A	52店	1.9%
他織物・衣服・身回品	A	100店	3.7%
飲食品	-	1,029店	38.4%
各種食料品	B	30店	1.1%
酒	B	104店	3.9%
食肉	B	50店	1.9%
鮮魚	B	46店	1.7%
野菜・果実	B	92店	3.4%
菓子・パン	B	157店	5.9%
米穀類	B	81店	3.0%
その他飲食品	B	468店	17.5%
自動車・自転車	-	75店	2.8%
自動車	D	54店	2.0%
自転車	A	21店	0.8%
家具・什器・機械器具	-	253店	9.5%
家具・建具・畳	A	71店	2.7%
機械器具	A	117店	4.4%
その他の什器	A	65店	2.4%
その他	-	851店	31.8%
医薬品・化粧品	B	227店	8.5%
農耕用品	A	1店	0.0%
燃料	D	34店	1.3%
書籍・文房具	A	142店	5.3%
スポーツ・がん具・娯楽用品・楽器	A	60店	2.2%
写真機・写真材料	A	19店	0.7%
時計・眼鏡・光学機械	A	59店	2.2%
他に分類されない小売業	A	309店	11.5%
百貨店・総合スーパー	C	3店	0.1%
その他各種商品小売業	C	2店	0.1%

業態別店舗数	商圏内	東京都
業態別小売業	2,679店	-
百貨店	0店	0.0%
大型百貨店	0店	0.0%
その他百貨店	0店	0.0%
総合スーパー	3店	0.1%
大型総合スーパー	1店	0.1%
中型総合スーパー	1店	0.0%
専門スーパー	38店	1.4%
衣料品スーパー	5店	0.2%
食料品スーパー	24店	0.9%
住関連スーパー	9店	0.3%
ホームセンター	2店	0.1%
コンビニエンスストア	128店	4.8%
終日営業店	97店	3.6%
ドラッグストア	30店	1.1%
その他のスーパー	157店	5.8%
各種商品取扱スーパー	0店	0.0%
専門店	1,699店	63.4%
衣料品専門店	314店	11.7%
食料品専門店	522店	19.5%
住関連専門店	863店	32.2%
各種商品中心店	623店	23.3%
衣料品中心店	133店	5.0%
食料品中心店	237店	8.8%
住関連中心店	253店	9.5%
その他の小売店	1店	0.1%
うち各種商品取扱店	1店	0.1%

指標	商圏内	東京都
売場面積1㎡あたりの売上高	154.69万円	150.68万円
一店舗あたりの売場面積	66.00㎡	96.62㎡
一店舗あたりの売上高	10,210.39万円	14,559.61万円
商圏内人口	265,564人	-
商業人口(買い物人口)	207,437人	-
商圏吸引指数	0.78	-

※指標算出式

売場面積1㎡あたりの売上高 = 小売業年間販売額 ÷ 小売業売場面積
 一店舗あたりの売り場面積 = 小売業売場面積 ÷ 小売業店舗数
 一店舗あたりの売上高 = 小売業年間販売額 ÷ 小売業店舗数
 商業人口(買い物人口) = 小売業年間販売額 ÷ (都道府県内の小売業年間販売額 ÷ 都道府県人口)
 商圏吸引指数 = 商業人口(買い物人口) ÷ 商圏内人口

診療圏レポート: 診療圏レポートサンプル (2km)

■1日あたりの推計外来患者数(4次メッシュデータ)

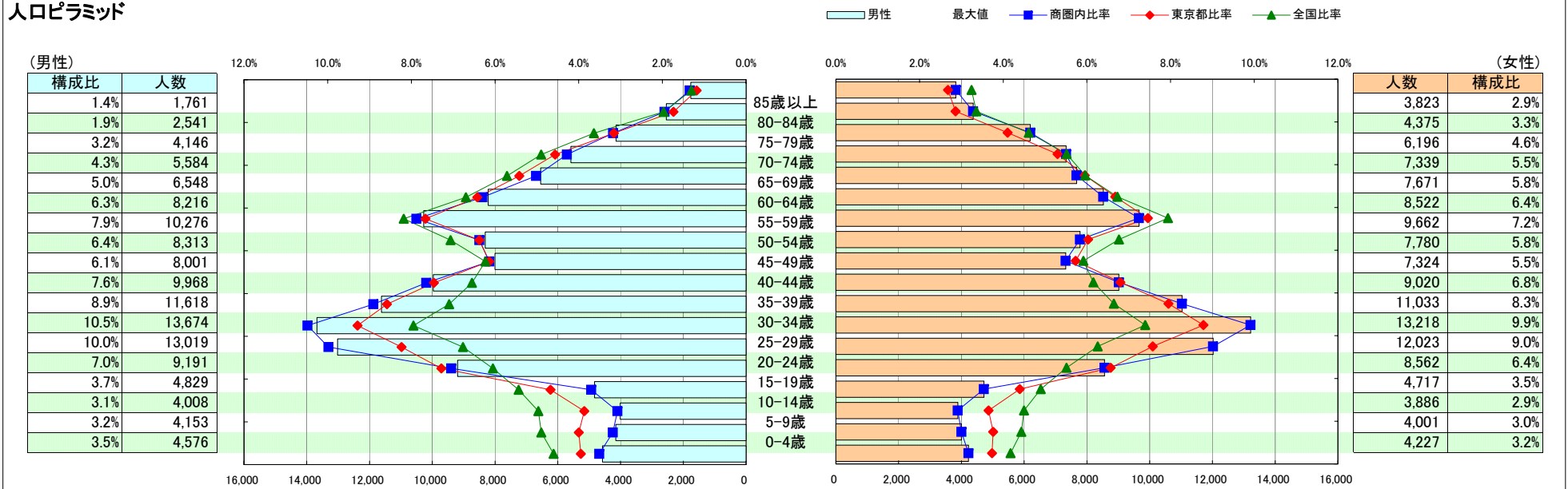
	科目別合計			病院			診療所					
	1次商圏	2次商圏	3次商圏	1次商圏	2次商圏	3次商圏	主たる診療科目※			単科		
							1次商圏	2次商圏	3次商圏	1次商圏	2次商圏	3次商圏
総数	887	4,139	10,421	301	1,423	3,570	413	1,951	4,978	173	766	1,873
内科	286	1,317	3,282	91	415	1,030	171	791	1,982	24	111	270
呼吸器科	5	24	66	5	24	60	0	1	6	0	0	0
消化器科(胃腸科)	33	151	376	11	53	135	22	98	238	0	0	4
循環器科	17	86	220	11	55	140	6	31	79	0	0	0
小児科	52	241	613	12	58	146	24	117	318	16	66	149
精神科	26	145	385	16	79	199	10	67	186	0	0	0
神経科	0	1	8	0	0	0	0	1	8	0	0	0
神経内科	5	23	63	5	22	57	0	1	6	0	0	0
心療内科	3	8	20	0	0	0	3	8	20	0	0	0
アレルギー科	0	0	0	0	0	0	0	0	0	0	0	0
リウマチ科	5	16	26	0	0	0	5	16	26	0	0	0
外科	33	152	388	25	116	288	8	36	100	0	0	0
整形外科	143	696	1,803	43	197	495	93	469	1,232	7	31	76
形成外科	0	0	2	0	0	2	0	0	0	0	0	0
美容外科	5	16	28	0	0	0	5	16	28	0	0	0
脳神経外科	20	89	205	10	47	116	10	42	89	0	0	0
呼吸器外科	0	0	0	0	0	0	0	0	0	0	0	0
心臓血管外科	0	0	0	0	0	0	0	0	0	0	0	0
小児外科	0	0	0	0	0	0	0	0	0	0	0	0
産婦人科	30	133	324	10	48	118	12	46	104	8	39	102
産科	0	0	0	0	0	0	0	0	0	0	0	0
婦人科	0	2	12	0	0	0	0	2	12	0	0	0
眼科	77	346	844	15	72	177	0	6	24	62	268	643
耳鼻いんこう科	55	254	638	10	48	119	23	97	236	22	109	284
気管食道科	0	0	0	0	0	0	0	0	0	0	0	0
皮膚科	59	259	633	11	51	129	15	65	163	33	142	342
泌尿器科	17	86	230	11	55	141	6	31	86	0	0	3
性病科	0	0	0	0	0	0	0	0	0	0	0	0
こう門科	0	0	0	0	0	0	0	0	0	0	0	0
リハビリテーション科	11	55	142	11	55	142	0	0	0	0	0	0
放射線科	2	3	10	2	3	10	0	0	0	0	0	0
麻酔科	0	6	23	0	0	0	0	6	23	0	0	0
歯科	5	29	81	5	26	66	0	3	14	0	0	0

※主たる診療科目を標榜する診療所

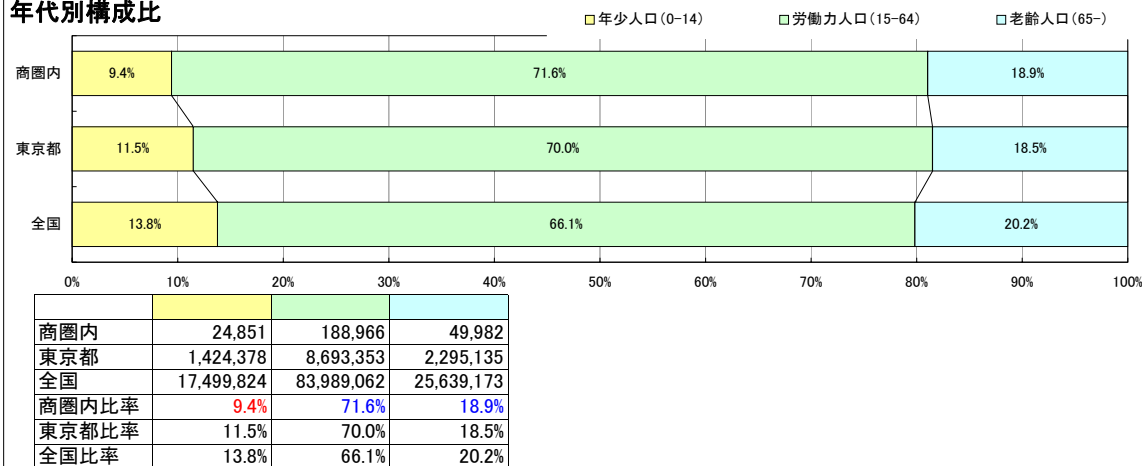
人口特性: 診療圏レポートサンプル (2km)

出典: 平成17年国勢調査

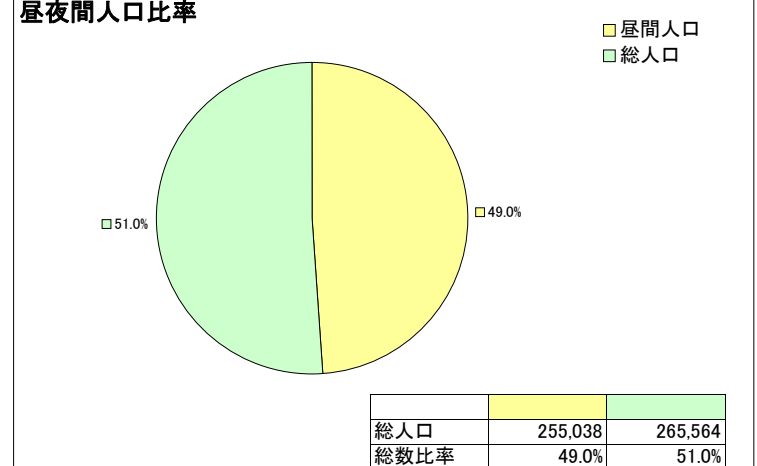
人口ピラミッド



年代別構成比



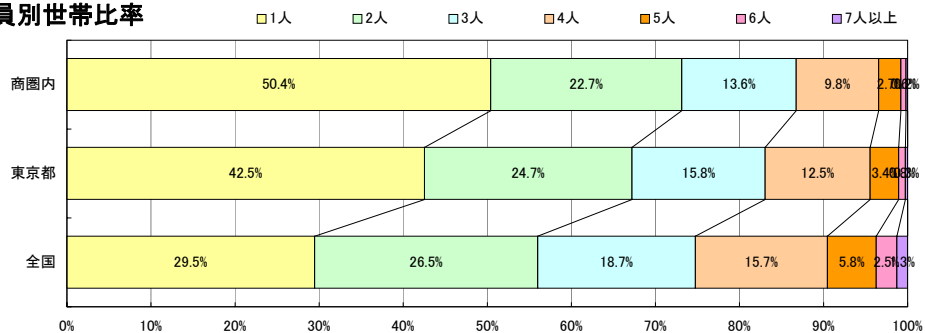
昼夜間人口比率



世帯特性 : 診療圏レポートサンプル (2km)

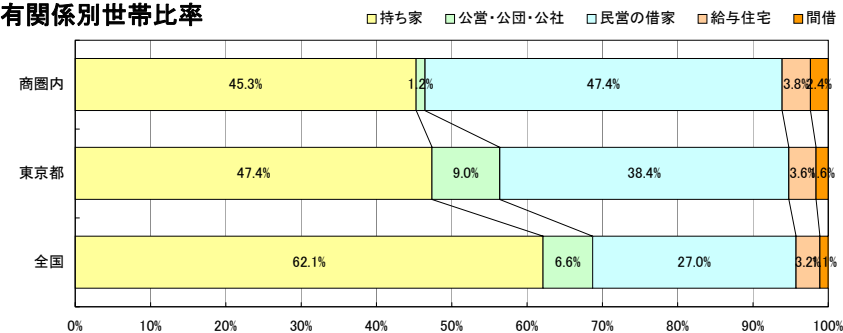
出典: 平成17年国勢調査

人員別世帯比率



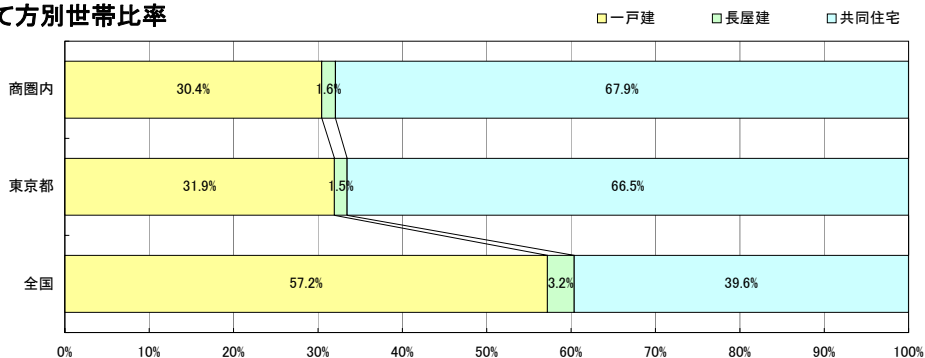
	1人	2人	3人	4人	5人	6人	7人以上
商圏内	68,242	30,775	18,425	13,265	3,597	833	247
東京都	2,444,132	1,419,109	910,498	717,258	194,683	46,862	14,905
全国	14,457,060	13,023,662	9,196,084	7,707,216	2,847,699	1,207,777	623,009
商圏内比率	50.4%	22.7%	13.6%	9.8%	2.7%	0.6%	0.2%
東京都比率	42.5%	24.7%	15.8%	12.5%	3.4%	0.8%	0.3%
全国比率	29.5%	26.5%	18.7%	15.7%	5.8%	2.5%	1.3%

所有関係別世帯比率



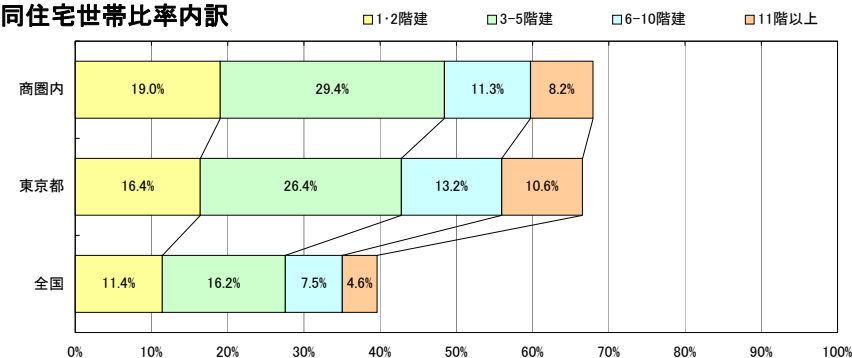
	持ち家	公営・公団・公社	民営の借家	給与住宅	間借
商圏内	59,835	1,560	62,665	4,987	3,117
東京都	2,662,471	506,954	2,158,101	202,428	90,944
全国	29,888,019	3,168,154	12,991,398	1,523,399	534,912
商圏内比率	45.3%	1.2%	47.4%	3.8%	2.4%
東京都比率	47.4%	9.0%	38.4%	3.6%	1.6%
全国比率	62.1%	6.6%	27.0%	3.2%	1.1%

建て方別世帯比率



	一戸建	長屋建	共同住宅
商圏内	39,216	2,092	87,508
東京都	1,762,414	82,834	3,670,998
全国	27,165,640	1,515,073	18,817,391
商圏内比率	30.4%	1.6%	67.9%
東京都比率	31.9%	1.5%	66.5%
全国比率	57.2%	3.2%	39.6%

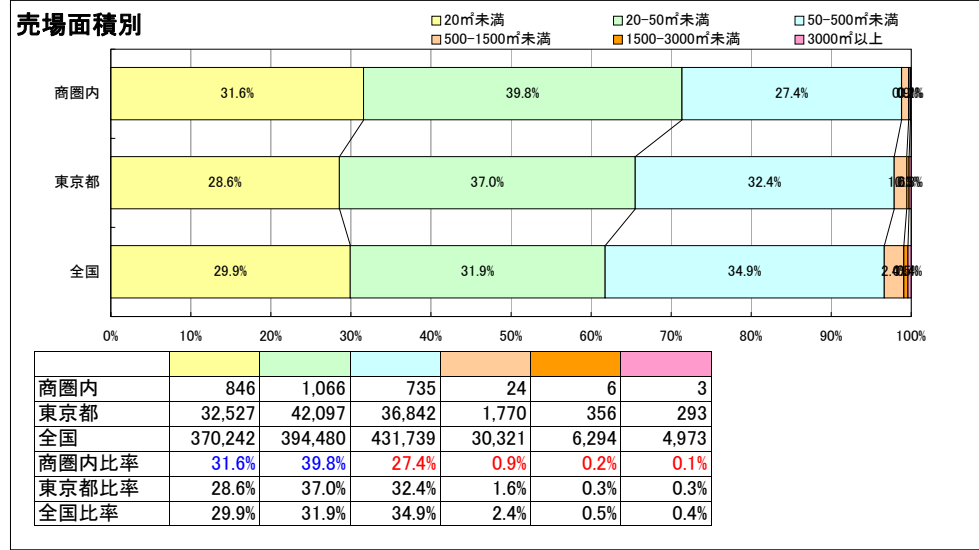
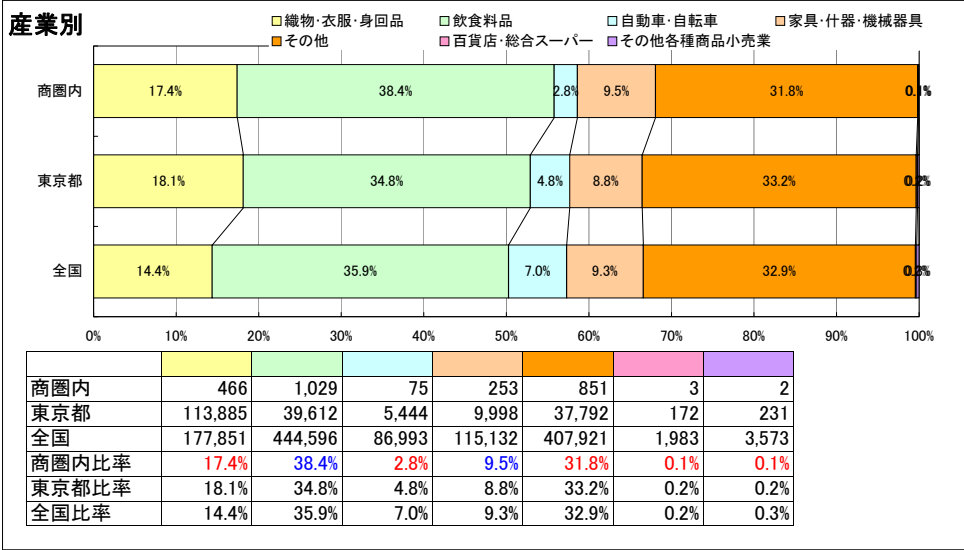
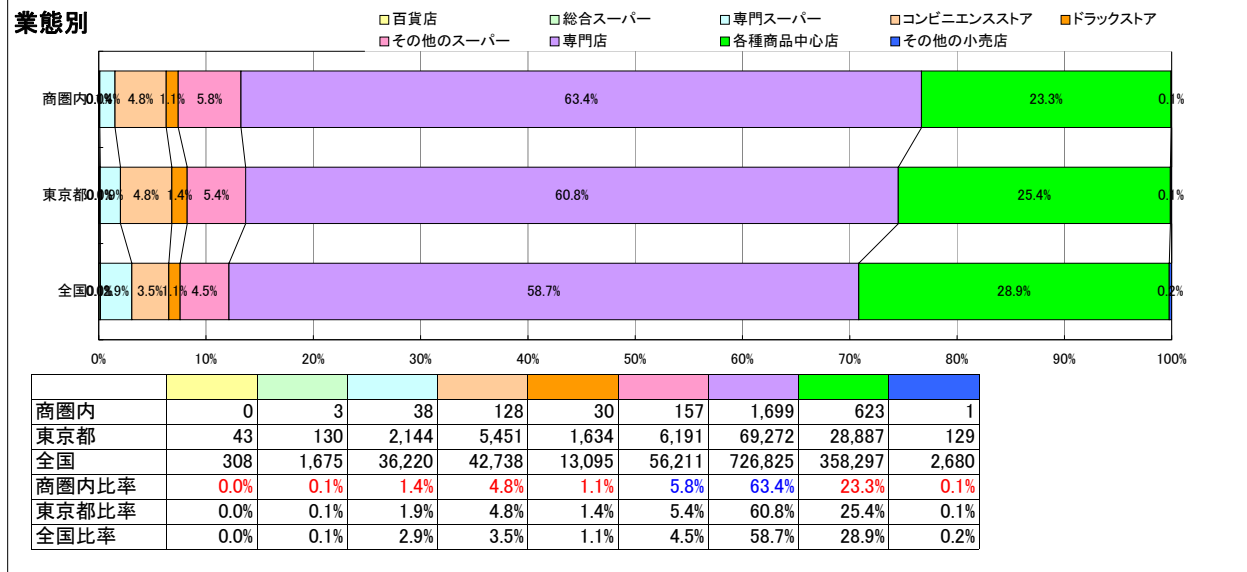
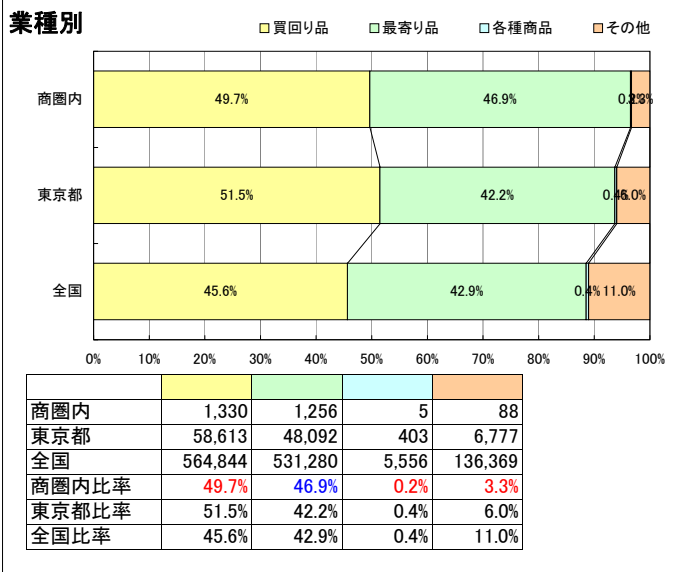
共同住宅世帯比率内訳



	1-2階建	3-5階建	6-10階建	11階以上
商圏内	24,506	37,874	14,560	10,568
東京都	904,236	1,456,180	726,435	584,147
全国	5,422,291	7,673,984	3,543,186	2,177,930
商圏内比率	19.0%	29.4%	11.3%	8.2%
東京都比率	16.4%	26.4%	13.2%	10.6%
全国比率	11.4%	16.2%	7.5%	4.6%

商業特性：診療圏レポートサンプル（2km）

出典：平成16年商業統計



ポイント: 診療圏レポートサンプル

