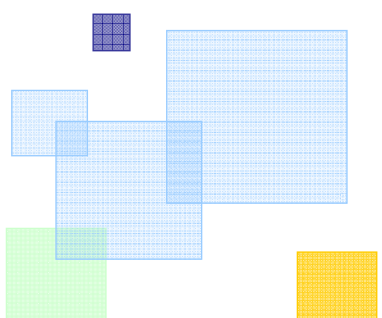


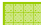


キャンペーン実施レポート

最適配布レポートサンプル

2009/7/30



 この色の欄は任意の入力欄です。

■ 01.Outline キャンペーン概要

★任意入力欄

キャンペーン名称★

最適配布レポートサンプル

実施概要 ★

夏休み繁忙期キャンペーン

実施予定日 ★

2009年7月21日～2009年8月31日

配布ツール ★

新聞折込・DM・店頭チラシ

■ 02.Target Segments ターゲットセグメント

町丁目ランキング用
調査統計項目数(*4)

1項目

配布数

63,390部

配布エリア数

100エリア

■ 03.Campaign Budget キャンペーン予算

★任意入力欄

CPM(*1)

¥7.5

諸経費(*2) ★

¥600,000

予算合計(*3)

¥1,075,425

○コメント記入欄

キャンペーンを広く認知していただくため今回は新聞折込を実施します。
配布エリアは昨年同月の実績データを使用し、選定しております。

*1 CPM…「Cost Per Mail」の略で「単価当たりの発送コスト」を意味します。

*2 諸経費は、製作費やデザイン費といった、配布以外の経費を表します。

*3 予算合計=CPM × 配布数 + 諸経費となります。

*4 調査項目の詳細は次ページをご参照ください。

□ この色の欄は任意の入力欄です。

■ 01.Outline キャンペーン概要

キャンペーン名称	最適配布レポートサンプル
実施概要	夏休み繁忙期キャンペーン
実施予定日	2009年7月21日～2009年8月31日
配布ツール	新聞折込・DM・店頭チラシ

■ 02.Target Segments ターゲットセグメント

町丁目ランキング用 調査統計項目数	1項目
配布数	63,390部
配布エリア数	100エリア

■ 03.Campaign Budget キャンペーン予算

★任意入力欄

予算合計	¥1,075,425
レスポンス数	0件
レスポンス率	0.00%
GPR(*1)	
獲得顧客数 ★	0件
GPO(*2)	
売上金額 ★	¥0
利益率 ★	0.00%
ROI(*3)	0.00

* 1 CPR…「Cost Per Response」の略で「レスポンス一件あたりの販促コスト」を意味します。

* 2 CPO…「Cost Per Order」の略で「注文一件あたりの販促コスト」を意味します。数値の算出には、実際に獲得した顧客数の入力が必要です。

* 3 ROI…「Return On Investment」の略で「費用対効果」を意味します。利益と投資額が同じ場合には数値が「1」となります。数値の算出には、売上金額及び利益率の入力が必要です。

■ 配布ツールについて

A3サイズ2つ折を使用します。
裏面左下に実施店舗の一覧とキャンペーン期間について記載がございます。
キャンペーンが開始する前に該当店舗に今一度周知を徹底してください。

■ 配布ツール詳細 (図、写真画像等)



■ 配布エリア一覧表

項目	数値
配布部数	63,390部
レスポンス件数	58件
レスポンス率	0.09%

▼ 町丁目名	▼ 配布部数	▼ レスポンス件数	▼ レスポンス率
埼玉県さいたま市大宮区仲町2丁目	45部	1件	2.2%
埼玉県さいたま市大宮区仲町1丁目	24部	2件	8.3%
埼玉県さいたま市大宮区高鼻町4丁目	7部	0件	0.0%
埼玉県さいたま市桜区田島6丁目	1,867部	0件	0.0%
埼玉県富士見市大字南畑新田	116部	0件	0.0%
埼玉県さいたま市北区日進町1丁目	4,175部	2件	0.0%
埼玉県さいたま市浦和区常盤8丁目	298部	0件	0.0%
埼玉県さいたま市中央区新中里1丁目	940部	1件	0.1%
埼玉県さいたま市浦和区大原4丁目	0部	0件	
埼玉県さいたま市中央区大字上落合	0部	0件	
埼玉県さいたま市桜区新開4丁目	0部	0件	
埼玉県さいたま市桜区大字田島	0部	0件	
埼玉県さいたま市桜区道場4丁目	0部	0件	
埼玉県さいたま市桜区道場5丁目	0部	0件	
埼玉県さいたま市桜区大字栄和	0部	0件	
埼玉県さいたま市桜区大字昭和	0部	0件	
埼玉県さいたま市浦和区大原5丁目	0部	0件	
埼玉県さいたま市北区見沼1丁目	0部	0件	
埼玉県さいたま市緑区大字三浦	0部	0件	
埼玉県さいたま市南区大字堤外	0部	0件	
埼玉県さいたま市西区大字昭和	0部	0件	
埼玉県さいたま市中央区下落合4丁目	655部	1件	0.2%
埼玉県さいたま市北区植竹町2丁目	763部	0件	0.0%
埼玉県さいたま市大宮区桜木町2丁目	738部	2件	0.3%
埼玉県さいたま市桜区田島9丁目	205部	0件	0.0%

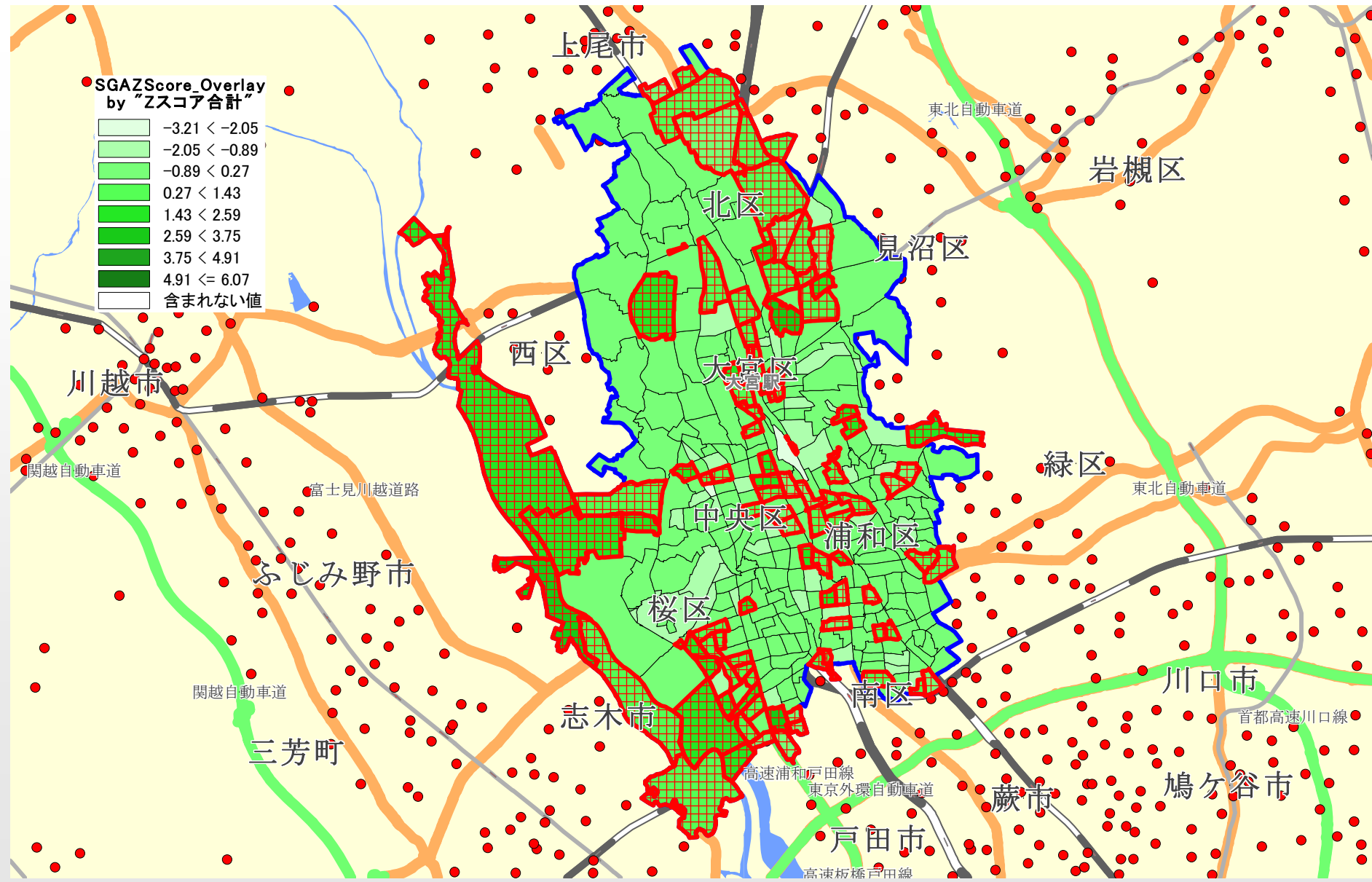
▼ 町丁目名	▼ 配布部数	▼ レスポンス件数	▼ レスポンス率
埼玉県さいたま市桜区中島3丁目	141部	1件	0.7%
埼玉県さいたま市中央区上落合2丁目	1,324部	0件	0.0%
埼玉県さいたま市浦和区北浦和4丁目	266部	1件	0.4%
埼玉県さいたま市中央区円阿弥4丁目	303部	1件	0.3%
埼玉県さいたま市桜区大字在家	144部	0件	0.0%
埼玉県さいたま市北区土呂町	227部	0件	0.0%
埼玉県さいたま市大宮区寿能町2丁目	1,388部	1件	0.1%
埼玉県さいたま市中央区円阿弥1丁目	16部	0件	0.0%
埼玉県さいたま市浦和区領家7丁目	1,153部	1件	0.1%
埼玉県さいたま市桜区田島8丁目	247部	1件	0.4%
埼玉県さいたま市大宮区下町3丁目	84部	0件	0.0%
埼玉県さいたま市見沼区東大宮3丁目	1,130部	1件	0.1%
埼玉県さいたま市大宮区宮町4丁目	431部	1件	0.2%
埼玉県さいたま市浦和区針ヶ谷1丁目	886部	1件	0.1%
埼玉県さいたま市浦和区常盤10丁目	1,320部	0件	0.0%
埼玉県さいたま市桜区新開2丁目	184部	0件	0.0%
埼玉県朝霞市大字上内間木	499部	0件	0.0%
埼玉県さいたま市大宮区土手町1丁目	1,010部	1件	0.1%
埼玉県さいたま市北区大字上加	44部	0件	0.0%
埼玉県上尾市日の出3丁目	125部	1件	0.8%
埼玉県さいたま市浦和区高砂1丁目	225部	1件	0.4%
埼玉県さいたま市大宮区下町2丁目	149部	1件	0.7%
埼玉県さいたま市北区東大成町1丁目	1,908部	2件	0.1%
埼玉県さいたま市桜区桜田3丁目	143部	0件	0.0%
埼玉県さいたま市大宮区宮町1丁目	36部	0件	0.0%

■ 配布エリア一覧表

項目	数値
配布部数	63,390部
レスポンス件数	58件
レスポンス率	0.09%

▼ 町丁目名	▼ 配布部数	▼ レスポンス件数	▼ レスポンス率
埼玉県さいたま市大宮区大門町3丁目	473部	2件	0.4%
埼玉県さいたま市桜区道場3丁目	412部	0件	0.0%
埼玉県さいたま市桜区道場1丁目	317部	0件	0.0%
埼玉県志木市宗岡	7部	0件	0.0%
埼玉県さいたま市北区本郷町	3,669部	1件	0.0%
埼玉県さいたま市南区鹿手袋2丁目	441部	0件	0.0%
埼玉県さいたま市南区白幡2丁目	438部	1件	0.2%
埼玉県さいたま市桜区桜田1丁目	340部	0件	0.0%
埼玉県さいたま市浦和区駒場2丁目	94部	0件	0.0%
埼玉県さいたま市桜区道場2丁目	426部	1件	0.2%
埼玉県さいたま市中央区下落合5丁目	593部	0件	0.0%
埼玉県さいたま市大宮区桜木町1丁目	188部	1件	0.5%
埼玉県さいたま市桜区桜田2丁目	521部	1件	0.2%
埼玉県さいたま市浦和区高砂2丁目	220部	1件	0.5%
埼玉県さいたま市浦和区上木崎3丁目	652部	0件	0.0%
埼玉県さいたま市北区盆栽町	1,450部	1件	0.1%
埼玉県さいたま市北区大成町	2,026部	1件	0.0%
埼玉県さいたま市桜区田島10丁目	425部	0件	0.0%
埼玉県さいたま市北区土呂町2丁目	2,001部	1件	0.0%
埼玉県さいたま市中央区上落合7丁目	1,051部	1件	0.1%
埼玉県さいたま市緑区原山2丁目	1,545部	1件	0.1%
埼玉県さいたま市中央区本町西4丁目	472部	1件	0.2%
埼玉県さいたま市南区神明1丁目	376部	1件	0.3%
埼玉県さいたま市南区別所5丁目	612部	0件	0.0%
埼玉県さいたま市北区吉野町2丁目	1,217部	2件	0.2%

▼ 町丁目名	▼ 配布部数	▼ レスポンス件数	▼ レスポンス率
埼玉県さいたま市浦和区針ヶ谷3丁目	677部	1件	0.1%
埼玉県さいたま市中央区本町東2丁目	526部	1件	0.2%
埼玉県さいたま市浦和区針ヶ谷4丁目	1,351部	0件	0.0%
埼玉県さいたま市西区大字島根	367部	0件	0.0%
埼玉県さいたま市北区今羽町	1,273部	1件	0.1%
埼玉県さいたま市中央区上落合9丁目	498部	1件	0.2%
埼玉県さいたま市中央区下落合3丁目	826部	0件	0.0%
埼玉県さいたま市北区見沼2丁目	15部	0件	0.0%
埼玉県さいたま市南区松本1丁目	677部	1件	0.1%
埼玉県さいたま市中央区下落合7丁目	625部	0件	0.0%
埼玉県さいたま市南区四谷1丁目	615部	1件	0.2%
埼玉県さいたま市中央区新中里4丁目	1,025部	0件	0.0%
埼玉県さいたま市北区土呂町1丁目	2,280部	3件	0.1%
埼玉県さいたま市北区吉野町1丁目	2,593部	2件	0.1%
埼玉県さいたま市浦和区常盤7丁目	463部	1件	0.2%
埼玉県さいたま市浦和区常盤2丁目	722部	1件	0.1%
埼玉県さいたま市浦和区木崎2丁目	622部	0件	0.0%
埼玉県さいたま市大宮区宮町5丁目	240部	0件	0.0%
埼玉県上尾市栄町	618部	1件	0.2%
埼玉県さいたま市中央区大字下落合	1,085部	0件	0.0%
埼玉県さいたま市桜区田島1丁目	614部	0件	0.0%
埼玉県さいたま市浦和区仲町4丁目	647部	1件	0.2%
埼玉県さいたま市浦和区木崎4丁目	492部	1件	0.2%
埼玉県さいたま市南区曲本1丁目	630部	1件	0.2%
埼玉県さいたま市南区南本町2丁目	727部	0件	0.0%



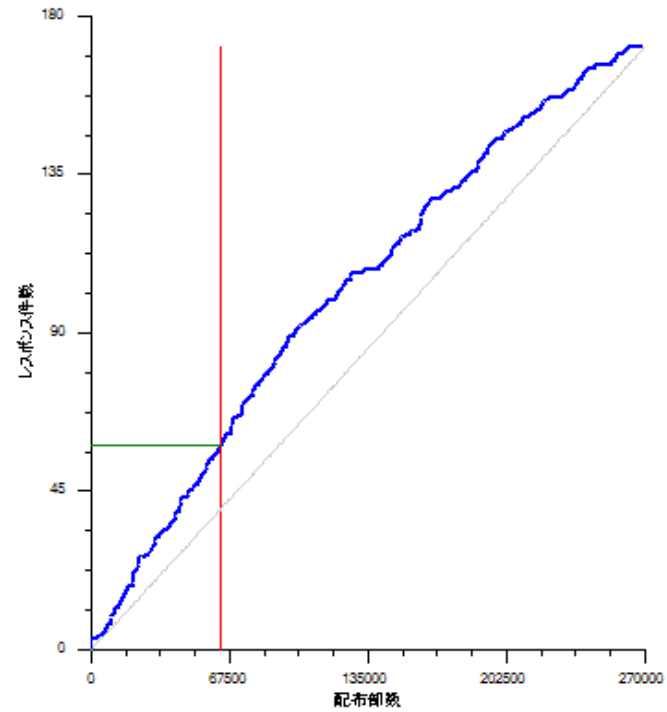
効果測定
チャート図

チャート図について

ここにチャート図の説明が入ります。ここに
ここにチャート図の説明が入ります。

コメント記入欄

ここに文字を入力します。

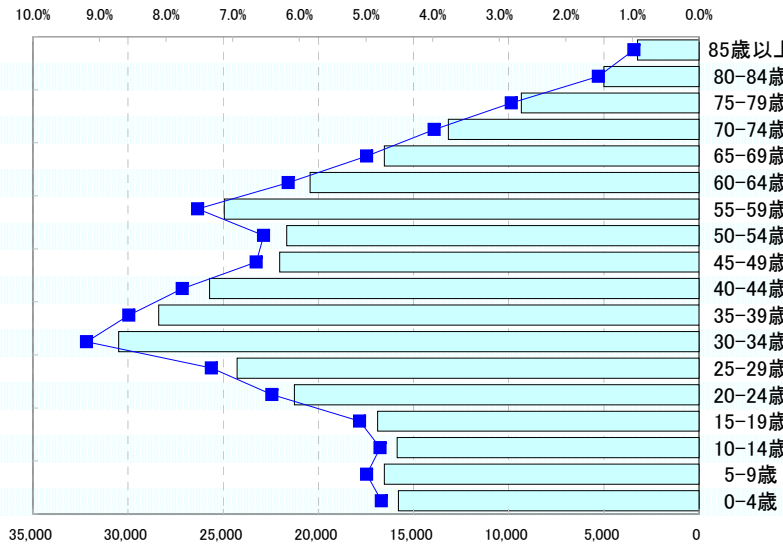


人口ピラミッド

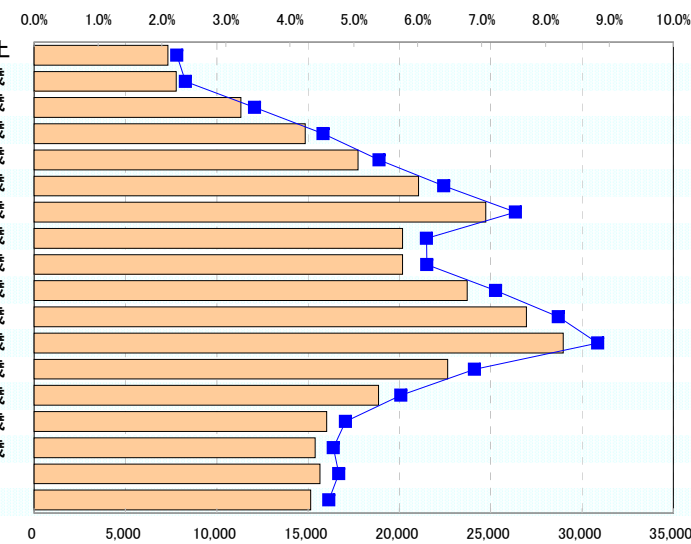
出典：平成17年国勢調査

(男性)

構成比	人数
1.0%	3,236
1.5%	4,998
2.8%	9,342
4.0%	13,177
5.0%	16,533
6.2%	20,436
7.5%	24,942
6.5%	21,665
6.6%	22,029
7.8%	25,717
8.6%	28,382
9.2%	30,485
7.3%	24,263
6.4%	21,254
5.1%	16,887
4.8%	15,865
5.0%	16,536
4.8%	15,798



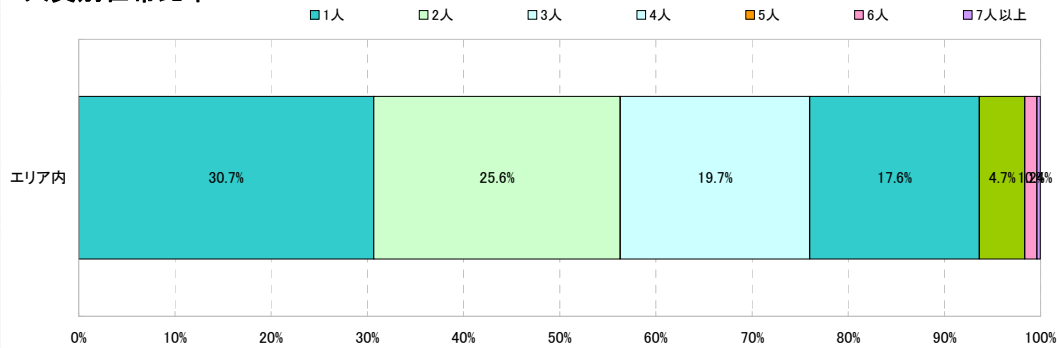
男性 女性 エリア内比率



(女性)

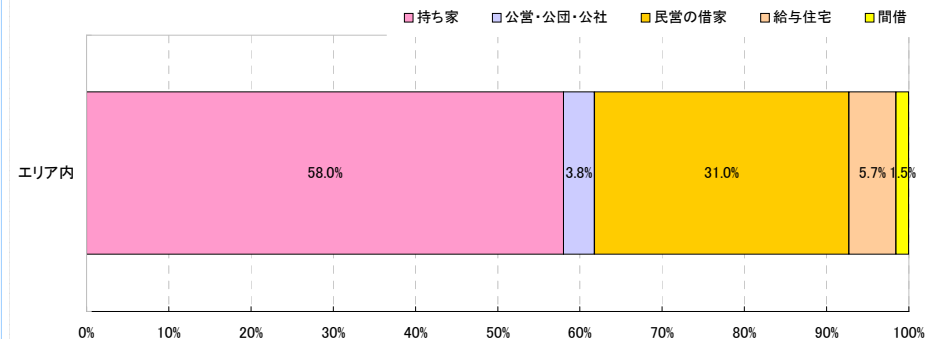
人数	構成比
7,332	2.2%
7,781	2.4%
11,330	3.4%
14,850	4.5%
17,738	5.4%
21,057	6.4%
24,737	7.5%
20,172	6.1%
20,177	6.1%
23,720	7.2%
26,953	8.2%
28,963	8.8%
22,644	6.9%
18,859	5.7%
16,014	4.9%
15,386	4.7%
15,659	4.8%
15,150	4.6%

人員別世帯比率



	1人	2人	3人	4人	5人	6人	7人以上
エリア内	81,925	68,360	52,661	47,069	12,614	3,326	1,000
エリア内比率	30.7%	25.6%	19.7%	17.6%	4.7%	1.2%	0.4%

所有関係別世帯比率



	持ち家	公営・公団・公社	民営の借家	給与住宅	間借
エリア内	151,534	9,886	80,882	14,954	4,043
エリア内比率	58.0%	3.8%	31.0%	5.7%	1.5%