
商圈調査レポート - 商圈サンプル -

平成21年7月30日

商圈レポート: 商圈サンプル (1km)

人口総数	商圈内						東京都構成比		
	総数		男性		女性		総数	男性	女性
常住人口	5,971人	1.5%	2,879人	48.2%	3,092人	51.8%	-	49.8%	50.2%
昼間人口	398,087人	98.5%	-	-	-	-	-	-	-

年齢別人口	商圈内						東京都構成比		
	総数		男性		女性		総数	男性	女性
0-4歳	145人	2.5%	81人	2.9%	64人	2.1%	3.8%	3.9%	3.7%
5-9歳	113人	1.9%	51人	1.8%	62人	2.0%	3.9%	4.0%	3.8%
10-14歳	80人	1.4%	37人	1.3%	43人	1.4%	3.8%	3.9%	3.6%
15-19歳	112人	1.9%	51人	1.8%	61人	2.0%	4.5%	4.7%	4.4%
20-24歳	344人	5.9%	173人	6.2%	171人	5.6%	6.9%	7.3%	6.6%
25-29歳	619人	10.6%	296人	10.6%	322人	10.5%	7.9%	8.2%	7.6%
30-34歳	723人	12.3%	340人	12.2%	383人	12.5%	9.0%	9.3%	8.8%
35-39歳	651人	11.1%	335人	12.0%	316人	10.3%	8.3%	8.6%	7.9%
40-44歳	466人	7.9%	234人	8.4%	232人	7.6%	7.1%	7.5%	6.8%
45-49歳	347人	5.9%	182人	6.5%	165人	5.4%	5.9%	6.1%	5.7%
50-54歳	322人	5.5%	171人	6.1%	151人	4.9%	6.2%	6.4%	6.0%
55-59歳	407人	6.9%	213人	7.6%	195人	6.4%	7.6%	7.7%	7.5%
60-64歳	349人	6.0%	165人	5.9%	184人	6.0%	6.6%	6.4%	6.7%
65-69歳	340人	5.8%	156人	5.6%	184人	6.0%	5.7%	5.4%	5.9%
70-74歳	292人	5.0%	123人	4.4%	169人	5.5%	4.9%	4.6%	5.3%
75-79歳	242人	4.1%	104人	3.7%	138人	4.5%	3.6%	3.2%	4.1%
80-84歳	155人	2.6%	45人	1.6%	110人	3.6%	2.3%	1.7%	2.9%
85歳以上	156人	2.7%	43人	1.5%	113人	3.7%	1.9%	1.2%	2.7%

世帯数	商圈内		東京都	
一般世帯数	3,682世帯	-	-	-
1人世帯	2,428世帯	65.9%	42.5%	
2人世帯	710世帯	19.3%	24.7%	
3人世帯	320世帯	8.7%	15.8%	
4人世帯	168世帯	4.6%	12.5%	
5人世帯	44世帯	1.2%	3.4%	
6人世帯	11世帯	0.3%	0.8%	
7人以上世帯	1世帯	0.0%	0.3%	

住宅所有の関係	商圈内		東京都	
一般世帯数	3,682世帯	-	-	-
住宅に住む一般世帯	3,562世帯	-	-	-
持ち家世帯	1,714世帯	48.1%	47.4%	
公営公団公社の借家世帯	240世帯	6.7%	9.0%	
民営の借家世帯	1,349世帯	37.9%	38.4%	
給与住宅世帯	226世帯	6.3%	3.6%	
間借世帯	34世帯	1.0%	1.6%	

住宅の建て方	商圈内		東京都	
一戸建世帯	502世帯	15.2%	31.9%	
長屋建世帯	35世帯	1.0%	1.5%	
共同住宅世帯	2,759世帯	83.7%	66.5%	
1・2階建	24世帯	0.7%	16.4%	
3-5階建	89世帯	2.7%	26.4%	
6-10階建	446世帯	13.5%	13.2%	
11階以上	2,200世帯	66.8%	10.6%	

出典: 平成17年国勢調査

注: 昼間人口データに関しては「2005年国勢調査2006年事業所統計リンク結果」を使用しています。

商圈レポート: 商圈サンプル (1km)

小売業計	商圈内	東京都
小売業店舗数	2,031店	-
小売業年間販売額	75,992,747万円	-
小売業売場面積	356,347㎡	-

業種別店舗数	商圈内	東京都
A 買回り品	1,521店	74.9%
B 最寄り品	487店	24.0%
C 各種商品小売業	10店	0.5%
D その他	13店	0.6%

産業別店舗数	業種分類	商圈内	東京都
産業別小売業	-	2,031店	-
織物・衣服・身回品	-	706店	34.8%
呉服・服地・寝具	A	48店	2.4%
男子服	A	107店	5.3%
婦人・子供服	A	293店	14.4%
靴・履物	A	73店	3.6%
他織物・衣服・身回品	A	185店	9.1%
飲食品	-	373店	18.4%
各種食料品	B	9店	0.4%
酒	B	27店	1.3%
食肉	B	4店	0.2%
鮮魚	B	13店	0.6%
野菜・果実	B	9店	0.4%
菓子・パン	B	100店	4.9%
米穀類	B	2店	0.1%
その他飲食品	B	208店	10.3%
自動車・自転車	-	9店	0.5%
自動車	D	7店	0.4%
自転車	A	2店	0.1%
家具・什器・機械器具	-	104店	5.1%
家具・建具・畳	A	21店	1.0%
機械器具	A	28店	1.4%
その他の什器	A	55店	2.7%
その他	-	828店	40.8%
医薬品・化粧品	B	114店	5.6%
農耕用品	A	0店	0.0%
燃料	D	5店	0.3%
書籍・文房具	A	113店	5.6%
スポーツ・がん具・娯楽用品・楽器	A	49店	2.4%
写真機・写真材料	A	27店	1.3%
時計・眼鏡・光学機械	A	77店	3.8%
他に分類されない小売業	A	443店	21.8%
百貨店・総合スーパー	C	4店	0.2%
その他各種商品小売業	C	6店	0.3%

業態別店舗数	商圈内	東京都
業態別小売業	2,031店	-
百貨店	3店	0.1%
大型百貨店	3店	0.1%
その他百貨店	0店	0.0%
総合スーパー	1店	0.0%
大型総合スーパー	0店	0.0%
中型総合スーパー	1店	0.0%
専門スーパー	13店	0.6%
衣料品スーパー	4店	0.2%
食料品スーパー	3店	0.1%
住関連スーパー	7店	0.3%
ホームセンター	0店	0.0%
コンビニエンスストア	58店	2.8%
終日営業店	35店	1.7%
ドラッグストア	23店	1.1%
その他のスーパー	48店	2.4%
各種商品取扱スーパー	2店	0.1%
専門店	1,358店	66.9%
衣料品専門店	442店	21.8%
食料品専門店	198店	9.7%
住関連専門店	717店	35.3%
各種商品中心店	523店	25.7%
衣料品中心店	256店	12.6%
食料品中心店	89店	4.4%
住関連中心店	177店	8.7%
その他の小売店	4店	0.2%
うち各種商品取扱店	4店	0.2%

指標	商圈内	東京都
売場面積1㎡あたりの売上高	213.25万円	150.68万円
一店舗あたりの売場面積	175.49㎡	96.62㎡
一店舗あたりの売上高	37,424.16万円	14,559.61万円
商圈内人口	5,971人	-
商業人口(買い物人口)	576,393人	-
商圈吸引指数	96.53	-

※指標算出式

売場面積1㎡あたりの売上高 = 小売業年間販売額 ÷ 小売業売場面積

一店舗あたりの売り場面積 = 小売業売場面積 ÷ 小売業店舗数

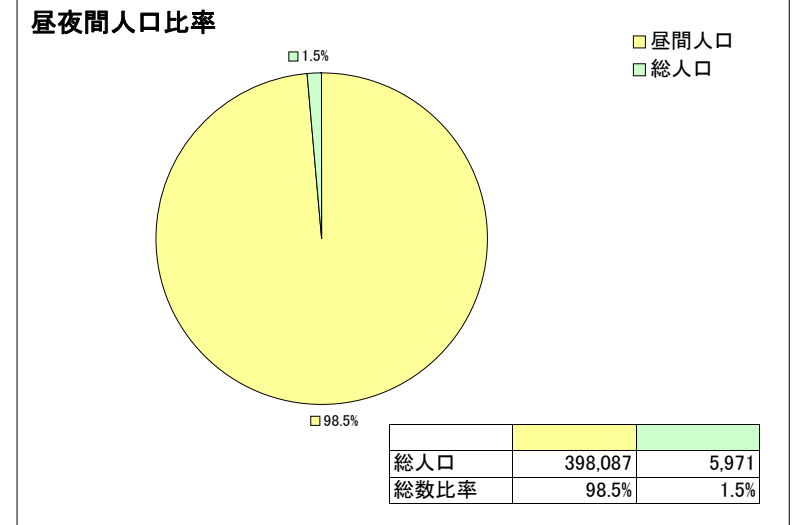
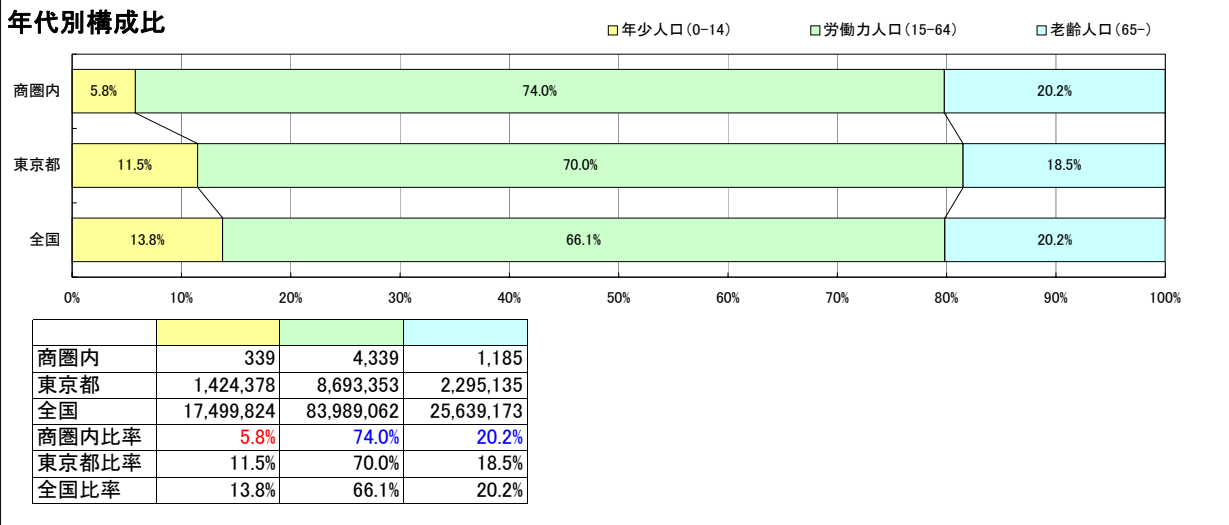
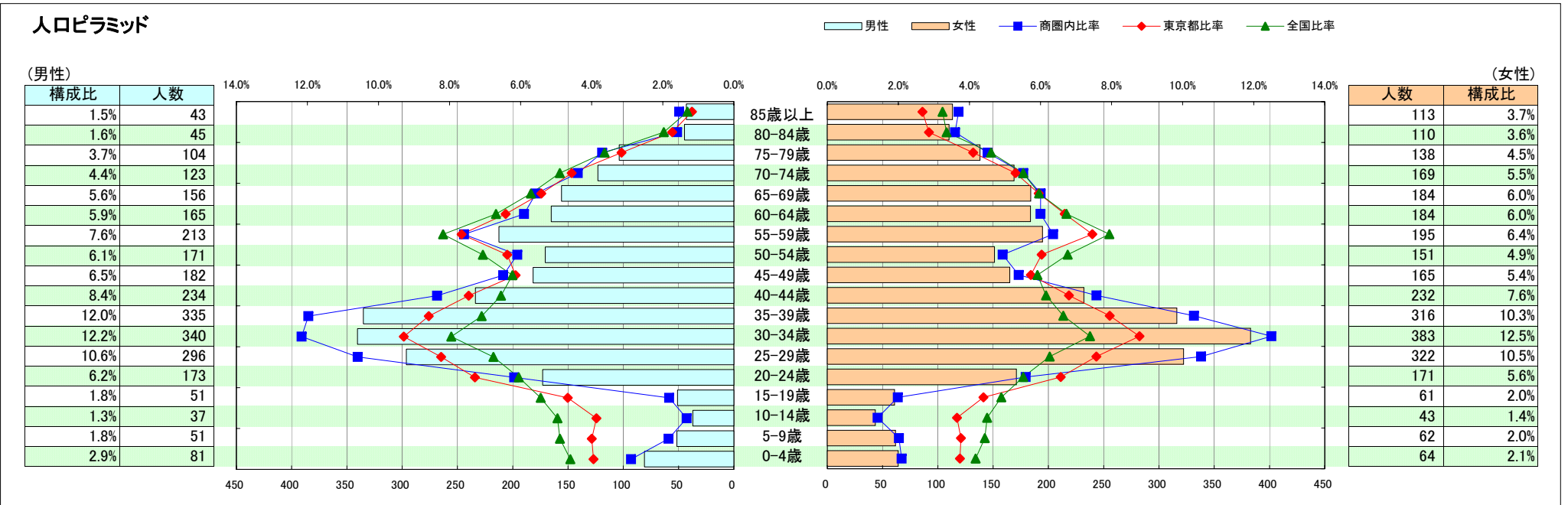
一店舗あたりの売上高 = 小売業年間販売額 ÷ 小売業店舗数

商業人口(買い物人口) = 小売業年間販売額 ÷ (都道府県内の小売業年間販売額 ÷ 都道府県人口)

商圈吸引指数 = 商業人口(買い物人口) ÷ 商圈内人口

人口特性: 商圏サンプル (1km)

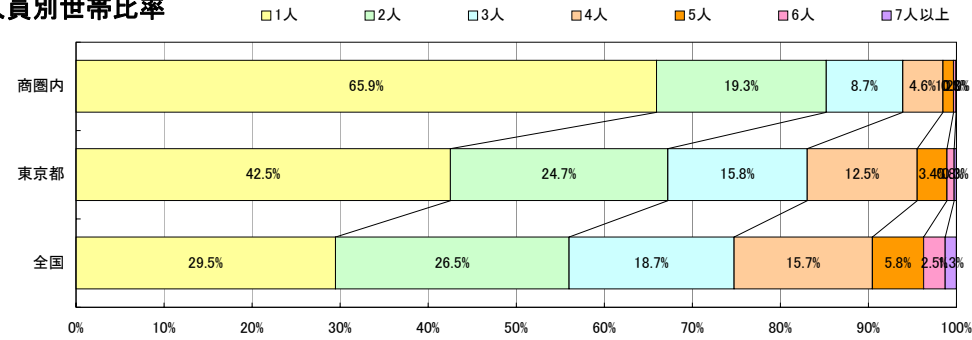
出典: 平成17年国勢調査



世帯特性 : 商圏サンプル (1km)

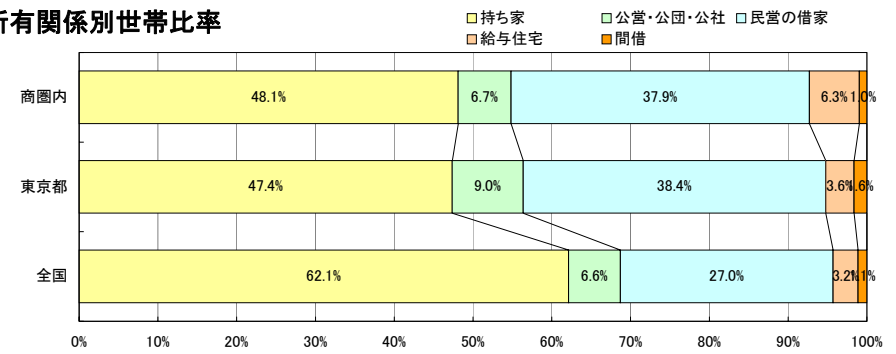
出典: 平成17年国勢調査

人員別世帯比率



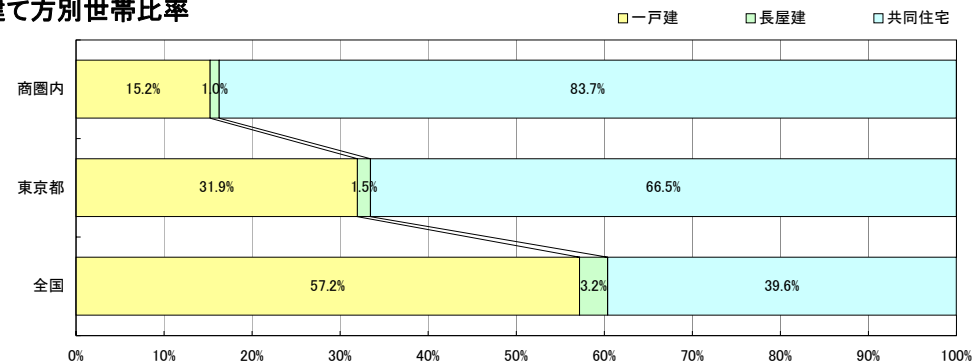
	1人	2人	3人	4人	5人	6人	7人以上
商圏内	2,428	710	320	168	44	11	1
東京都	2,444,132	1,419,109	910,498	717,258	194,683	46,862	14,905
全国	14,457,060	13,023,662	9,196,084	7,707,216	2,847,699	1,207,777	623,009
商圏内比率	65.9%	19.3%	8.7%	4.6%	1.2%	0.3%	0.0%
東京都比率	42.5%	24.7%	15.8%	12.5%	3.4%	0.8%	0.3%
全国比率	29.5%	26.5%	18.7%	15.7%	5.8%	2.5%	1.3%

所有関係別世帯比率



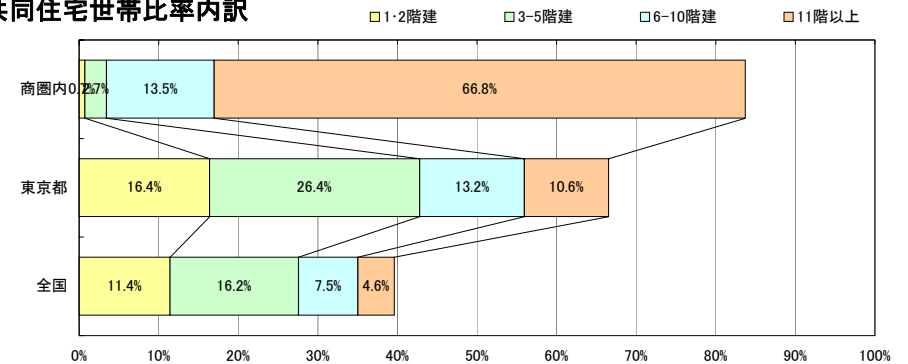
	持ち家	公営・公団・公社	民間の借家	給与住宅	間借
商圏内	1,714	240	1,349	226	34
東京都	2,662,471	506,954	2,158,101	202,428	90,944
全国	29,888,019	3,168,154	12,991,398	1,523,399	534,912
商圏内比率	48.1%	6.7%	37.9%	6.3%	1.0%
東京都比率	47.4%	9.0%	38.4%	3.6%	1.6%
全国比率	62.1%	6.6%	27.0%	3.2%	1.1%

建て方別世帯比率



	一戸建	長屋建	共同住宅
商圏内	502	35	2,759
東京都	1,762,414	82,834	3,670,998
全国	27,165,640	1,515,073	18,817,391
商圏内比率	15.2%	1.0%	83.7%
東京都比率	31.9%	1.5%	66.5%
全国比率	57.2%	3.2%	39.6%

共同住宅世帯比率内訳



	1-2階建	3-5階建	6-10階建	11階以上
商圏内	24	89	446	2,200
東京都	904,236	1,456,180	726,435	584,147
全国	5,422,291	7,673,984	3,543,186	217,7930
商圏内比率	0.7%	2.7%	13.5%	66.8%
東京都比率	16.4%	26.4%	13.2%	10.6%
全国比率	11.4%	16.2%	7.5%	4.6%

商業特性: 商圏サンプル (1km)

出典: 平成16年商業統計

